

中華民國 108 年

# 臺中市后里區

# 性別統計指標分析



臺中市后里區公所會計室編印

中華民國 109 年 6 月出版

## 凡例

- 一、 臺中縣、市於民國99年12月25日合併改制為直轄市，本區隨之改制，本指標100年後所列數據係合併後本區之資料，99年以前數據為統計至99年12月31日止之原臺中縣本區(鄉)資料。
- 二、 本指標所列數字旨在報導本區108年主要性別統計之紀錄，以供施政參考，其涉及國防機密與個別隱私者均未列出。
- 三、 本指標資料計分人口、福利與家庭、教育、媒體與文化、社會參與等計4大類統計。
- 四、 本指標各表內數字因尾數四捨五入，故部分總數與細數之間，或有未能吻合情事，計算時仍以原始數據計算。
- 五、 本指標各表內所列「年」係指全年，「年底」係指該年12月底，「學年度」係指教育年度，即當年8月1日起至次年7月31日止，為沿用成例，以每一學年第一學期期初資料代表該一學年度。
- 六、 本刊各表內所用符號代表意義如下：

「—」：無數值或數值無統計	「--」：數值無意義
「…」：數據尚未發布	「0」：數值不及半單位
「 $\text{\textcircled{r}}$ 」：修正數	「 $\text{\textcircled{p}}$ 」：初步統計數
「 $\text{\textcircled{f}}$ 」：預測數	「 $\text{\textcircled{e}}$ 」：估計數

# 目 錄

摘要分析.....	1
-----------	---

## 壹、人口

1-1 人口概況.....	4
1-2 人口年齡分配.....	5
1-3 人口消長.....	6
1-4 原住民概況.....	7
1-5 婚姻狀況.....	8

## 貳、福利與家庭

2-1 身心障礙人口.....	9
2-2 列冊需關懷獨居老人概況.....	10
2-3 申請急難救助概況.....	11
2-4 申請特殊境遇家庭扶助服務概況.....	12
2-4 申請特殊境遇家庭扶助服務概況(續).....	13
2-5 特殊境遇家庭概況.....	14
2-6 原住民低收入戶及身心障礙者.....	15
2-7 低收入戶.....	16
2-7 低收入戶(續).....	17

## 參、教育、媒體與文化

3-1 教育程度.....	18
3-2 國小教育.....	19
3-3 國中教育.....	20

## 肆、社會參與

4-1 推行社區發展工作概況.....	21
4-2 調解委員概況.....	22
4-3 公務人員概況.....	23

# 摘要分析

## 壹、人口：

### 一、人口概況

本區 108 年底男性人口數 27,691 人，女性人口數 26,975 人，性比例(男/百女)為 102.65，較 107 年底下降 0.33。

### 二、人口年齡分配

本區 108 年底男性人口 0 至 14 歲、15 至 64 歲及 65 歲以上者分別占 15.25%、71.12%及 13.63%。

本區 108 年底女性人口 0 至 14 歲、15 至 64 歲及 65 歲以上者分別占 14.48%、69.40%及 16.11%。

### 三、人口消長

本區 108 年男性粗出生率為 7.64 ‰，女性粗出生率為 7.49‰，出生嬰兒性別比率 104.95，較 107 年下降 18.92。

本區 108 年男性粗死亡率為 9.81 ‰，女性粗死亡率為 6.63‰

### 四、原住民概況

本區 108 年底現住男性原住民人口數共 291 人，女性原住民人口數共 349 人；原住民性比例(男/百女)為 83.38，較 107 年底上升 0.05。

### 五、婚姻狀況

本區 107 年底 15 歲以上男性人口數為 23,762 人，其中未婚、有偶、離婚及喪偶人口分別占 37.18%、52.19%、7.70%及 2.93%；15 歲以上女性人口數為 23,273 人，其中未婚、有偶、離婚及喪偶人口分別占 29.77%、50.70%、6.98%及 12.55%。

## 貳、 福利與家庭：

### 一、身心障礙人口

本區 108 年底之男、女性身心障礙人口數分別為 1,706 人及 1,324 人，分別較 107 年底減少 15 人(減少 0.87%)及增加 43 人(增加 3.36%)。

### 二、列冊需關懷獨居老人概況

本區 108 年底之男、女性獨居老人數分別為 68 人及 87 人；分別較 107 年底減少 4 人(減少 5.56%)及增加 3 人(增加 3.57%)。

### 三、申請急難救助概況

本區 108 年申請急難救助之男性人數為 44 人，較 107 年減少 7 人(減少 13.73%)；女性人數為 23 人，較 107 年減少 5 人(減少 17.86%)。

### 四、申請特殊境遇家庭扶助服務概況

本區 108 年申請特殊境遇家庭服務之男性人數為 11 人，與 107 年減少 8 人(減少 42.11%)；女性人數為 56 人，較 107 年減少 22 人(減少 28.21%)。

108 年特殊境遇家庭扶助服務補助男性金額為 76,230 元，補助女性金額為 516,150 元。

### 五、特殊境遇家庭概況

本區 108 年底特殊境遇家庭之男性申請人數為 6 人，與 107 年底申請人數並無增減；女性申請人數為 50 人，較 107 年底減少 3 人(減少 5.66%)；扶養子女之男、女性人數分別為 37 人及 30 人，較 107 年底減少 12 人(減少 24.49%)及減少 7 人(減少 18.92%)。

### 六、原住民低收入戶及身心障礙者

本區 108 年底之原住民低收入戶男性為 22 人，較 107 年底增加 4 人(增加 22.22%)，女性為 25 人，較 107 年底增加 5 人(增加 25.00%)。本區 108 年底之原住民身心障礙者男性為 2 人，與 107 年底人數相較並無增減，原住民身心障礙者女性為 3 人，較 107 年底增加 1 人(增加 50.00%)。

## 參、 教育、媒體與文化：

### 一、教育程度

本區108年底15歲以上現住男、女性識字率分別為99.61%及97.40%，分別較107年底增加0.08個百分點及增加0.18個百分點；15歲以上人口男、女性受大學以上教育占全區人口比率分別為27.78%及27.89%，分別較107年底增加1.03個百分點及增加1.05個百分點。

### 二、國小教育

本區108學年度國小學生人數男、女性人數分別為1,430人占50.98%及1,375人占49.02%，分別較107學年度增加31人(增加2.22%)及增加3人(增加0.22%)。

### 三、國中教育

本區108學年度國中學生人數男、女性人數分別為755人占52.50%及683人占47.50%，分別較107學年度減少52人(減少6.44%)及減少30人(減少4.21%)。

## 肆、 社會參與

### 一、推行社區發展工作概況

108年底本區社區發展協會之理事長數男性為13人(占72.22%)，女性5人(占27.78%)，男性理事長多於女性理事長。男性會員數為984人(占53.45%)，女性會員數為857人(占46.55%)，男性會員多於女性會員。

### 二、調解委員概況

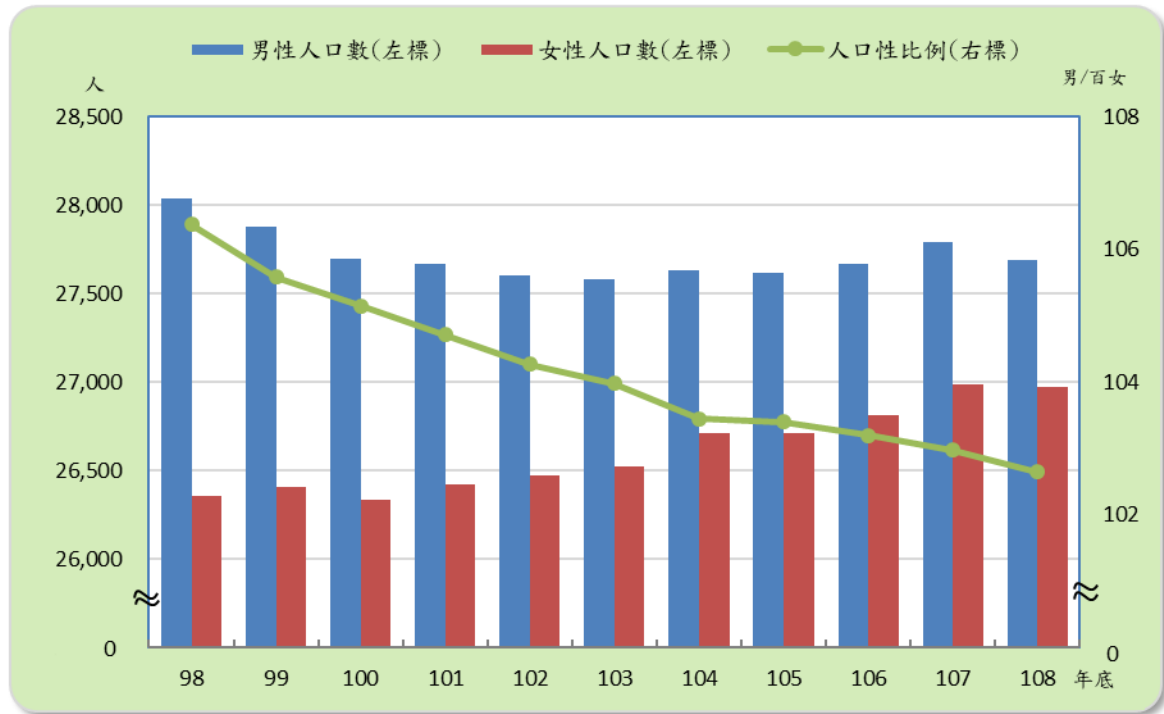
108年底本區調解委員男性8人(占72.73%)，女性3人(占27.27%)，男性委員高於女性委員。

### 三、公務人員概況

本所108年底男、女公務人員比率為32.00%及68.00%，分別較107年底減少0.61個百分點及增加0.61個百分點。其中薦任男、女性公務人員分別占薦任公務人員比率43.75%及56.25%，分別較107年底增加2.37個百分點及減少2.37個百分點，委任男、女性公務人員分別占委任公務人員比率11.11%及88.89%，分別較107年底減少6.54個百分點及增加6.54個百分點。

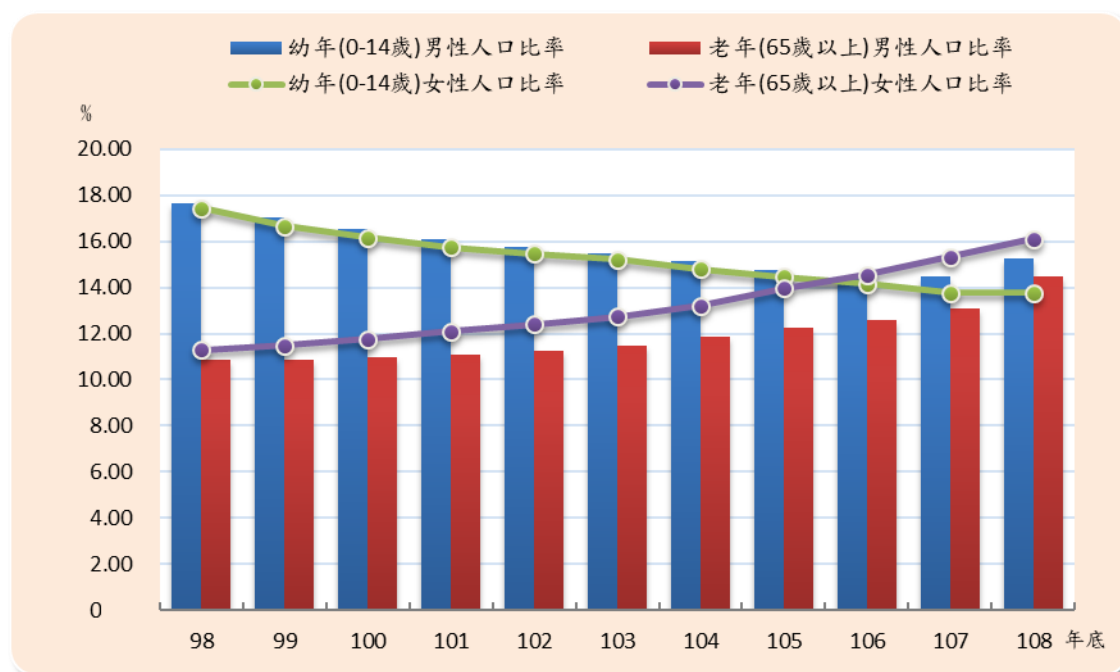
點。

### 1-1 人口概況



類別		1-1.人口概況		
項目	人口數		人口性比例	
	男	女		
單位	人	人	男/百女	
98年底	28,041	26,360	106.38	
99年底	27,881	26,406	105.59	
100年底	27,695	26,338	105.15	
101年底	27,668	26,421	104.72	
102年底	27,604	26,472	104.28	
103年底	27,581	26,525	103.98	
104年底	27,633	26,711	103.45	
105年底	27,620	26,712	103.40	
106年底	27,670	26,812	103.20	
107年底	27,790	26,985	102.98	
108年底	27,691	26,975	102.65	
計算方式	分子	男性人口數	女性人口數	男性人口數*100
	分母			女性人口數
資料來源		后里區戶政事務所		
備註				

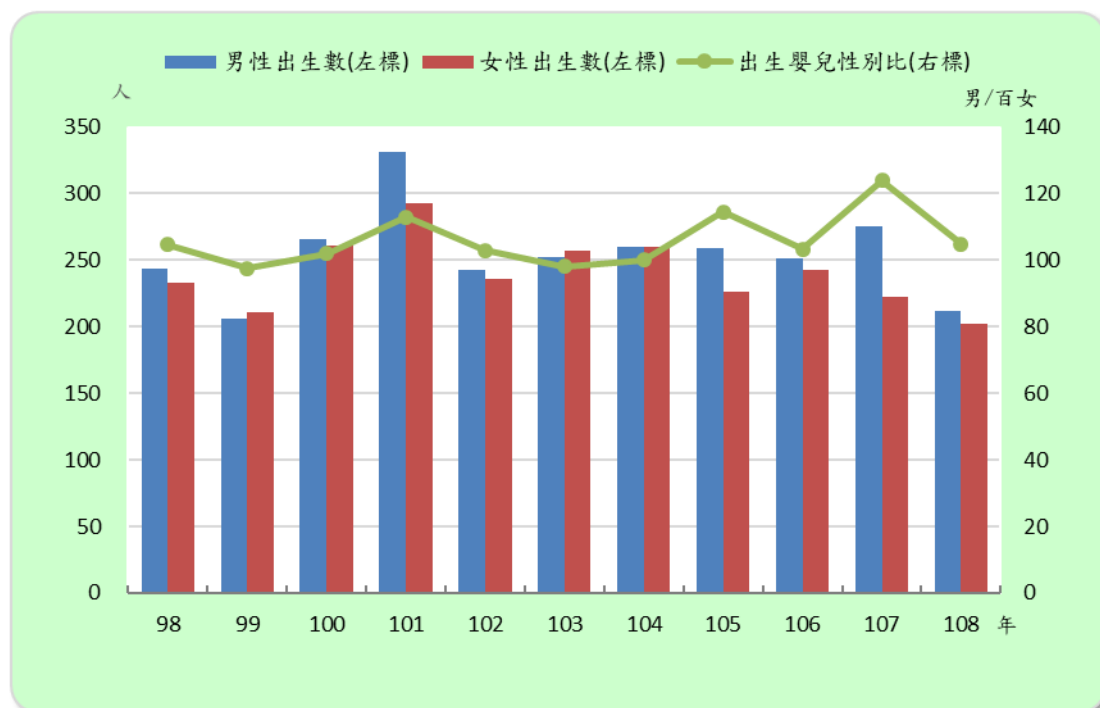
## 1-2 人口年齡分配



類別		1-2.人口年齡分配					
項目	人口結構比						
	幼年(0-14歲)		青壯年(15-64歲)		老年(65歲以上)		
	男	女	男	女	男	女	
單位	%	%	%	%	%	%	
98年底	17.65	17.44	71.50	71.27	10.85	11.29	
99年底	17.05	16.67	72.07	71.85	10.88	11.47	
100年底	16.52	16.16	72.53	72.08	10.95	11.76	
101年底	16.11	15.75	72.80	72.14	11.09	12.11	
102年底	15.77	15.46	72.97	72.14	11.26	12.40	
103年底	15.47	15.22	73.06	72.05	11.47	12.74	
104年底	15.14	14.79	73.03	71.99	11.83	13.22	
105年底	14.76	14.47	73.01	71.56	12.23	13.97	
106年底	14.43	14.16	72.96	71.30	12.61	14.54	
107年底	14.49	13.76	72.43	70.91	13.08	15.33	
108年底	15.25	14.48	71.12	69.40	13.63	16.11	
計算方式	分子	男性幼年人口數*100	女性幼年人口數*100	男性青壯年人口數*100	女性青壯年人口數*100	男性老年人口數*100	女性老年人口數*100
	分母	男性人口數	女性人口數	男性人口數	女性人口數	男性人口數	女性人口數
資料來源	后里區戶政事務所						
備註	因四捨五入加總致細項加總不為100%。						

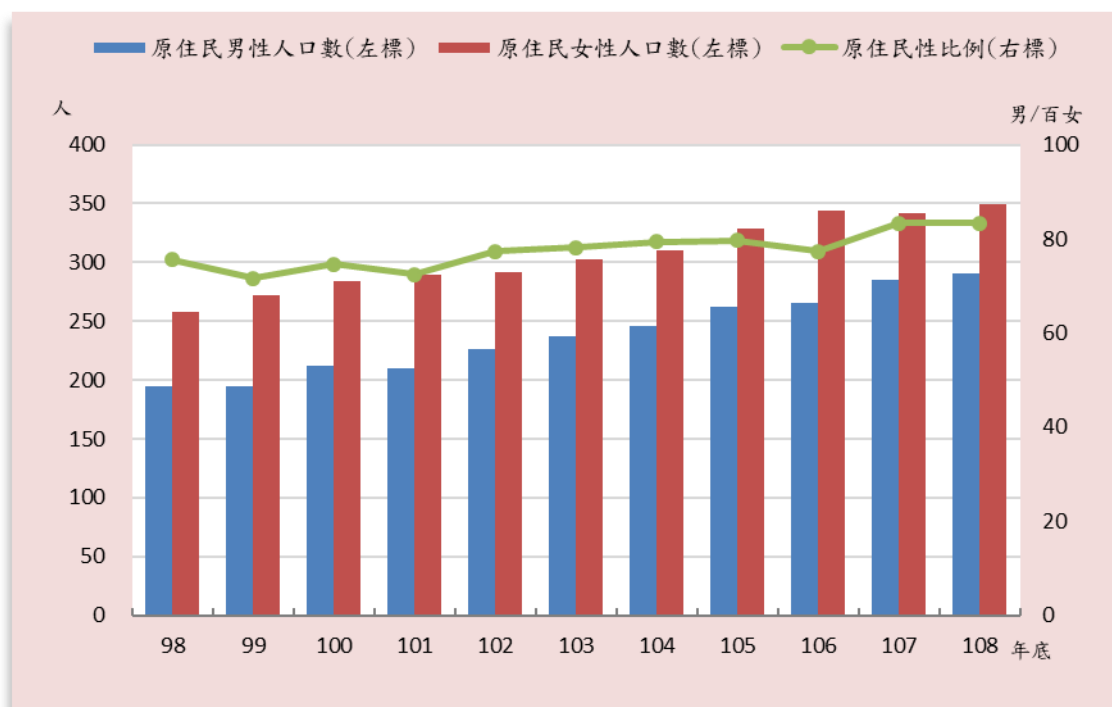


### 1-3 人口消長



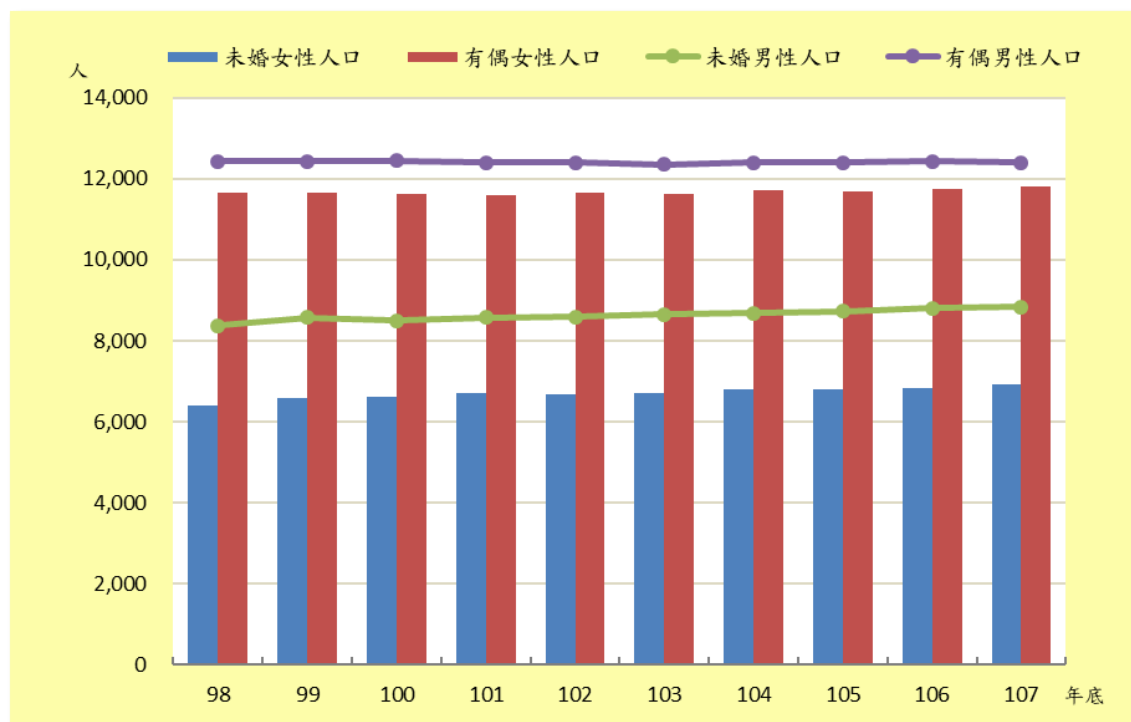
類別		1-3.人口消長								
項目	出生登記				出生嬰兒性別比例	死亡登記				
	男		女			男		女		
	出生數	粗出生率	出生數	粗出生率		死亡數	粗死亡率	死亡數	粗死亡率	
單位	人	‰	人	‰	男/百女	人	‰	人	‰	
98年	244	8.68	233	8.84	104.72	261	9.28	138	5.23	
99年	206	7.37	211	8.00	97.63	246	8.80	151	5.72	
100年	266	9.57	261	9.90	101.92	260	9.36	167	6.33	
101年	331	11.96	293	11.11	112.97	263	9.50	149	5.65	
102年	243	8.79	236	8.92	102.97	257	9.30	160	6.05	
103年	252	9.13	257	9.70	98.05	289	10.47	168	6.34	
104年	260	9.42	260	9.77	100.00	268	9.71	155	5.82	
105年	259	9.38	226	8.46	114.60	266	9.63	185	6.93	
106年	251	9.08	243	9.08	103.29	270	9.77	157	5.87	
107年	275	9.92	222	8.25	123.87	257	9.27	162	6.02	
108年	212	7.64	202	7.49	104.95	272	9.81	179	6.63	
計算方式	分子	男性出生人數	男性出生人數*1000	女性出生人數	女性出生人數*1000	男性出生人數*100	男性死亡人數	男性死亡人數*1000	女性死亡人數	女性死亡人數*1000
	分母		男性年中人口數		女性年中人口數	女性出生人數		男性年中人口數		女性年中人口數
資料來源		后里區戶政事務所								
備註										

## 1-4 原住民概況



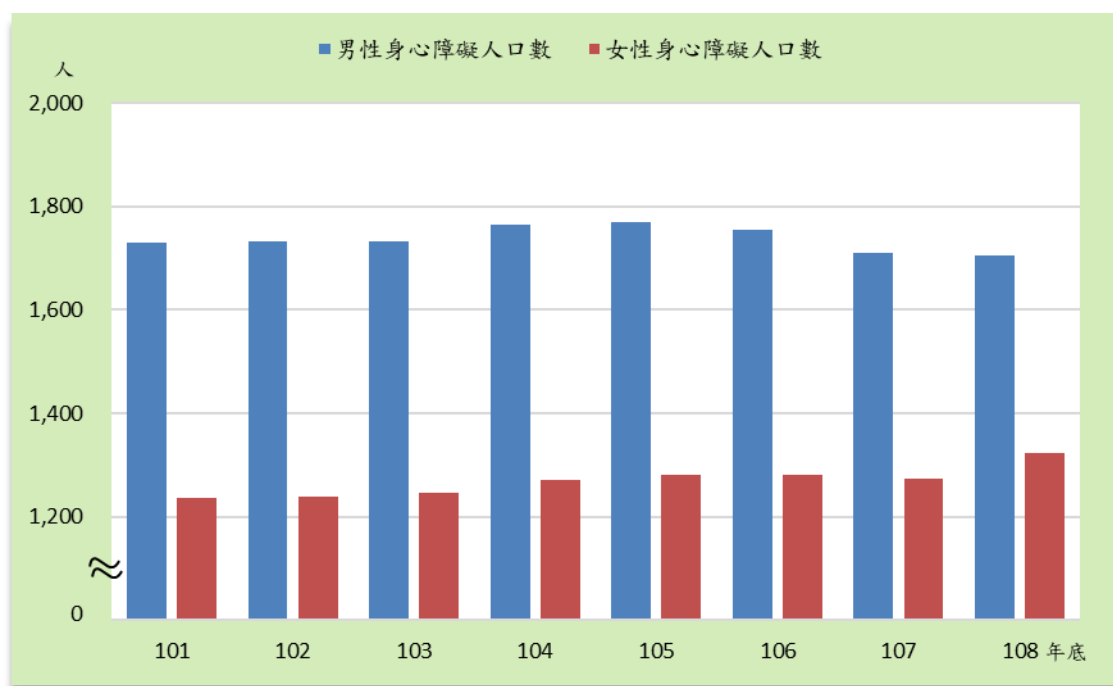
類別		1-4.原住民概況				
項目	平地原住民		山地原住民		原住民性比例	
	男	女	男	女		
單位	人	人	人	人	男/百女	
98年底	95	105	100	153	75.58	
99年底	96	115	99	157	71.69	
100年底	96	120	116	164	74.65	
101年底	93	127	117	163	72.41	
102年底	106	127	120	165	77.40	
103年底	109	135	128	168	78.22	
104年底	109	136	137	174	79.35	
105年底	122	152	140	177	79.64	
106年底	123	161	143	183	77.33	
107年底	135	162	150	180	83.33	
108年底	141	159	150	190	83.38	
計算方式	分子	男性平地原住民人口數	女性平地原住民人口數	男性山地原住民人口數	女性山地原住民人口數	男性原住民人口數 *100
	分母					女性原住民人口數
資料來源	后里區戶政事務所					
備註						

## 1-5 婚姻狀況



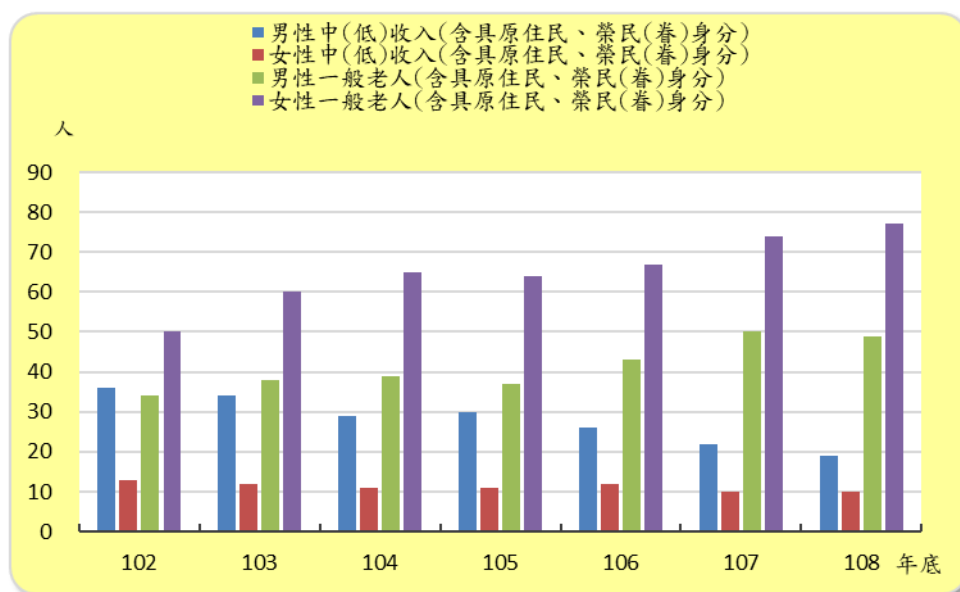
類別		1-5.婚姻狀況							
項目	15歲以上								
	未婚		有偶		離婚		喪偶		
	男	女	男	女	男	女	男	女	
單位	人	人	人	人	人	人	人	人	
98年底	8,383	6,407	12,438	11,652	1,386	1,205	726	2,545	
99年底	8,581	6,601	12,438	11,652	1,386	1,205	726	2,545	
100年底	8,500	6,623	12,446	11,618	1,439	1,226	735	2,615	
101年底	8,584	6,705	12,398	11,597	1,503	1,282	726	2,675	
102年底	8,585	6,675	12,403	11,652	1,553	1,368	710	2,685	
103年底	8,655	6,708	12,352	11,641	1,593	1,391	713	2,749	
104年底	8,689	6,799	12,410	11,715	1,646	1,451	705	2,795	
105年底	8,736	6,805	12,398	11,695	1,700	1,506	708	2,840	
106年底	8,806	6,845	12,432	11,739	1,739	1,548	699	2,883	
107年底	8,835	6,928	12,401	11,799	1,830	1,624	696	2,922	
108年底	...	...	...	...	...	...	...	...	
計算方式	分子	男性15歲以上未婚人口數	女性15歲以上未婚人口數	男性15歲以上有偶人口數	女性15歲以上有偶人口數	男性15歲以上離婚人口數	女性15歲以上離婚人口數	男性15歲以上喪偶人口數	女性15歲以上喪偶人口數
	分母	...	...	...	...	...	...	...	...
資料來源	后里區戶政事務所								
備註	108年資料尚未產出								

## 2-1 身心障礙人口



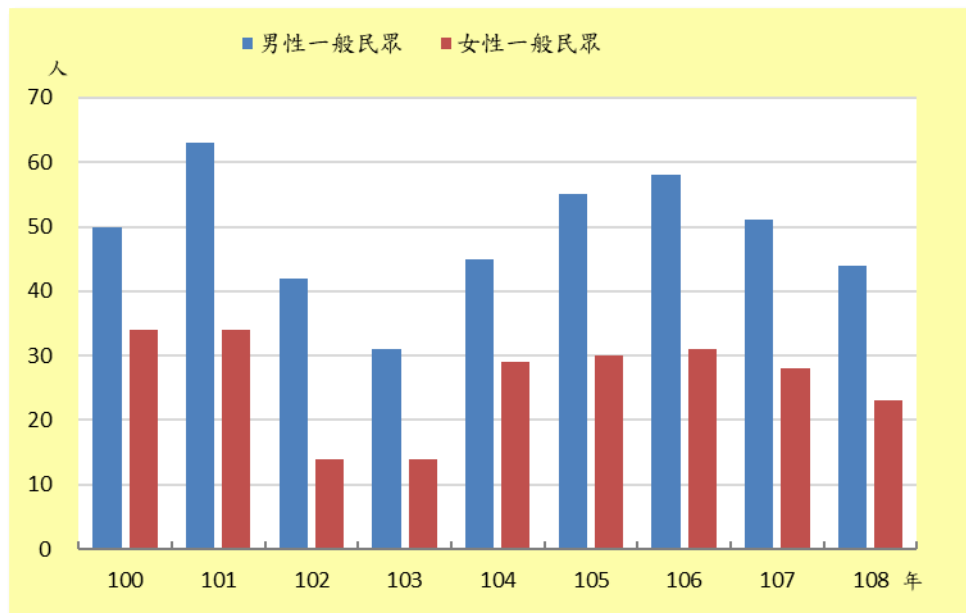
類別		2-1.身心障礙人口	
項目	身心障礙人口數		
	男	女	
單位	人	人	
98年底	-	-	
99年底	-	-	
100年底	-	-	
101年底	1,731	1,237	
102年底	1,733	1,238	
103年底	1,733	1,247	
104年底	1,764	1,270	
105年底	1,769	1,280	
106年底	1,755	1,282	
107年底	1,721	1,281	
108年底	1,706	1,324	
計算方式	分子 分母	男性身心障礙人口數	女性身心障礙人口數
資料來源	市府社會局		
備註			

## 2-2 列冊需關懷獨居老人概況



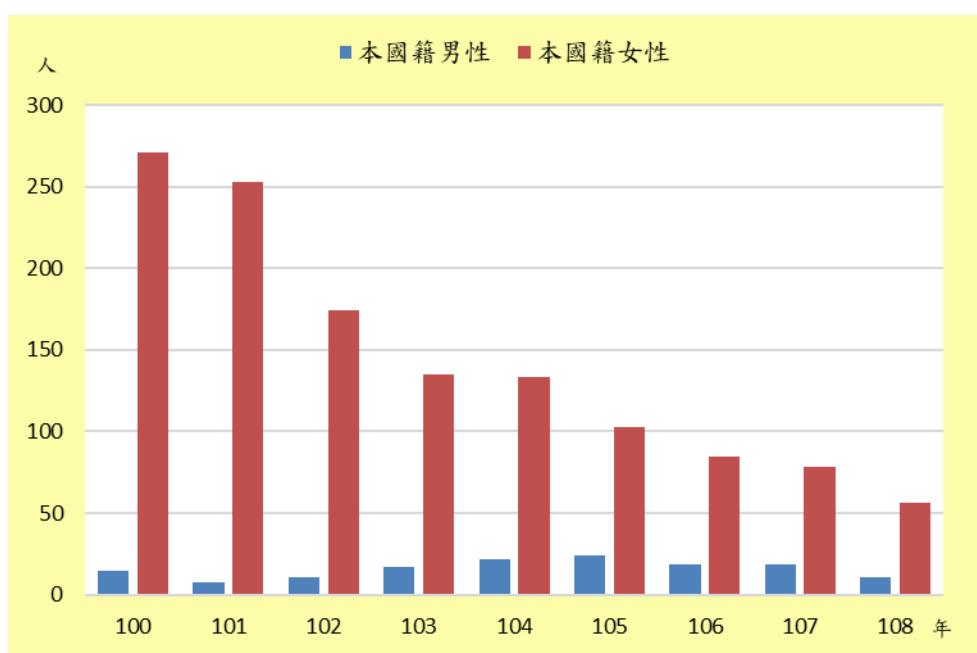
類別		2-2.列冊需關懷獨居老人概況							
項目	期中(低)收入 獨居老人人數		期中一般 獨居老人人數		期中具榮民(眷)身分 獨居老人人數 <sup>註</sup>		期中具原住民身分 獨居老人人數 <sup>註</sup>		
	男	女	男	女	男	女	男	女	
單位	人	人	人	人	人	人	人	人	
98年底	-	-	-	-	-	-	-	-	
99年底	-	-	-	-	-	-	-	-	
100年底	-	-	-	-	-	-	-	-	
101年底	-	-	-	-	-	-	-	-	
102年底	36	13	34	50	22	-	-	-	
103年底	34	12	38	60	21	-	1	-	
104年底	29	11	39	65	13	-	-	-	
105年底	30	11	37	64	11	-	1	-	
106年底	26	12	43	67	10	-	1	-	
107年底	22	10	50	74	9	-	1	-	
108年底	19	10	49	77	8	-	1	-	
計算方式	分子	男性中(低)收入獨居老人數	女性中(低)收入獨居老人數	男性一般獨居老人數	女性一般獨居老人數	男性榮民獨居老人數	女性榮民獨居老人數	男性原住民獨居老人數	女性原住民獨居老人數
資料來源	分母	本所社會課							
備註	註:106年以後榮民(眷)、原住民之身分人數可與其他分類重複計算，因此獨居老人總人數=中(低)收入+一般人數；105年以前未有原住民身分分類，因此獨居老人總人數=中(低)收入+一般+榮民(眷)人數。10730-04-07-3。								

## 2-3 申請急難救助概況



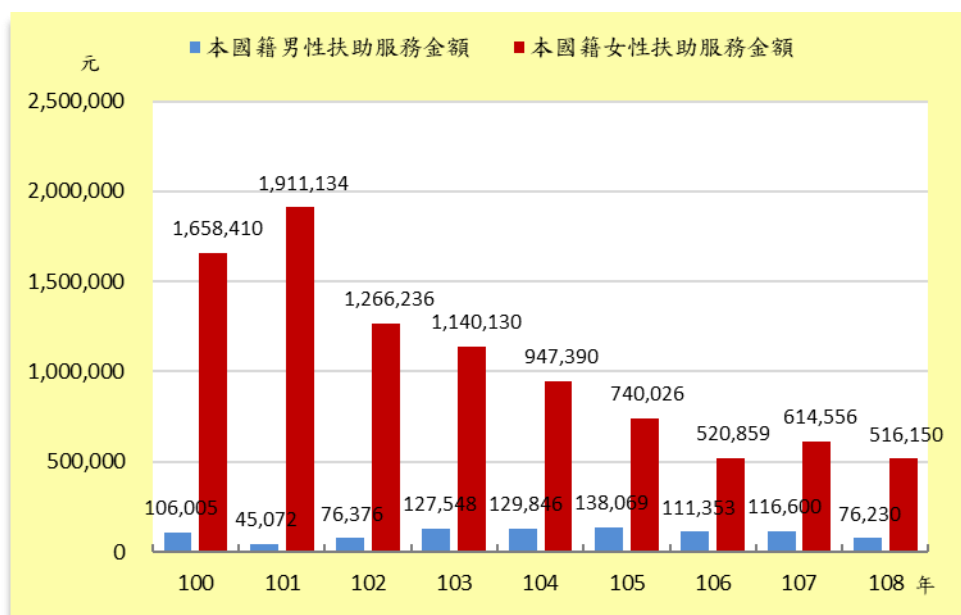
類別		2-3.申請急難救助概況					
項目	一般民眾 (含原住民身分)		榮民 (含原住民身分)		原住民		
	男	女	男	女	男	女	
單位	人	人	人	人	人	人	
98年	-	-	-	-	-	-	
99年	-	-	-	-	-	-	
100年	50	34	-	-	2	4	
101年	63	34	-	-	5	7	
102年	42	14	-	-	2	4	
103年	31	14	-	-	2	-	
104年	45	29	-	-	-	-	
105年	55	30	-	-	-	-	
106年	58	31	-	-	-	-	
107年	51	28	-	-	-	-	
108年	44	23	-	-	-	-	
計算方式	分子	男性一般民眾申請急難救助人數	女性一般民眾申請急難救助人數	男性榮民申請急難救助人數	女性榮民申請急難救助人數	男性原住民申請急難救助人數	女性原住民申請急難救助人數
	分母						
資料來源	本所社會課						
備註	10720-04-01-3						

## 2-4 申請特殊境遇家庭扶助服務概況



2-4.申請特殊境遇家庭扶助服務概況											
類別	特殊境遇家庭扶助服務										
	本國籍						大陸籍(含港澳)		外國籍		
	一般民眾		原住民								
項目	男	女	男	女	男	女	男	女	男	女	
單位	人	人	人	人	人	人	人	人	人	人	
98年	-	-	-	-	-	-	-	-	-	-	
99年	-	-	-	-	-	-	-	-	-	-	
100年	15	271	15	271	-	-	-	-	-	5	
101年	8	253	8	253	-	-	-	-	-	-	
102年	11	174	11	173	-	1	-	-	-	-	
103年	17	135	17	135	-	-	-	-	-	-	
104年	22	133	22	133	-	-	-	-	-	-	
105年	24	103	24	103	-	-	-	-	-	-	
106年	19	85	19	85	-	-	-	-	-	-	
107年	19	78	19	78	-	-	-	-	-	-	
108年	11	56	11	55	-	1	-	-	-	-	
計算方式	分子	本國籍男性申請特殊境遇家庭扶助人數	本國籍女性申請特殊境遇家庭扶助人數	一般民眾男性申請特殊境遇家庭扶助人數	一般民眾女性申請特殊境遇家庭扶助人數	原住民男性申請特殊境遇家庭扶助人數	原住民女性申請特殊境遇家庭扶助人數	大陸籍(含港澳)男性申請特殊境遇家庭扶助人數	大陸籍(含港澳)女性申請特殊境遇家庭扶助人數	外國籍男性申請特殊境遇家庭扶助人數	外國籍女性申請特殊境遇家庭扶助人數
資料來源	分母	本所社會課									
備註	10730-06-06-3										

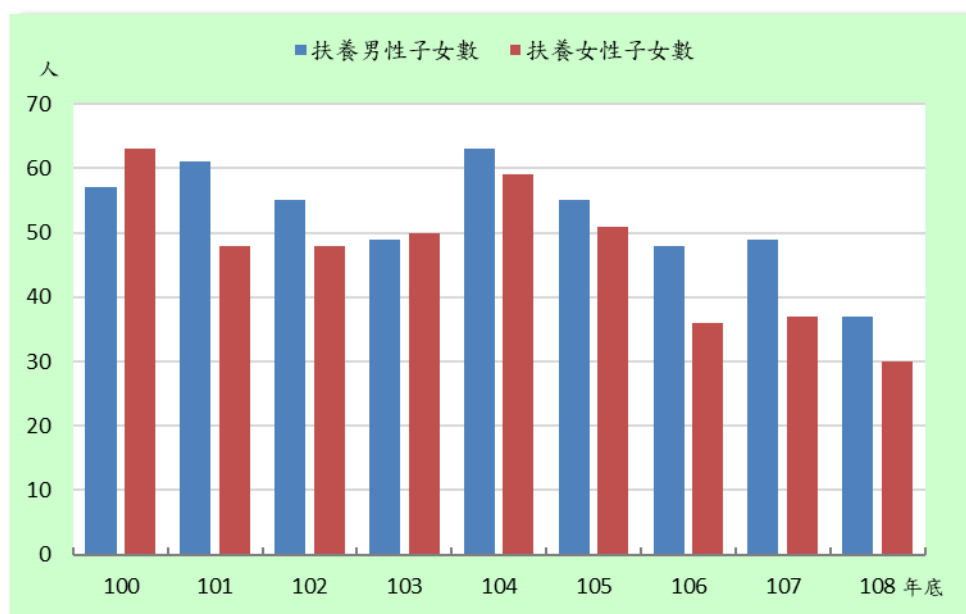
2-4 申請特殊境遇家庭扶助服務概況(續)



類別		2-4.申請特殊境遇家庭扶助服務概況									
項目	單位	特殊境遇家庭扶助服務金額									
		本國籍				大陸籍(含港澳)		外國籍			
		男	女	男	女	男	女	男	女		
元	元	元	元	元	元	元	元	元	元		
98年	-	-	-	-	-	-	-	-	-	-	-
99年	-	-	-	-	-	-	-	-	-	-	-
100年	106,005	1,658,410	106,005	1,658,410	-	-	-	-	-	26,820	
101年	45,072	1,911,134	45,072	1,911,134	-	-	-	-	-	-	
102年	76,376	1,266,236	76,376	1,247,138	-	19,098	-	-	-	-	
103年	127,548	1,140,130	127,548	1,140,130	-	-	-	-	-	-	
104年	129,846	947,390	129,846	947,390	-	-	-	-	-	-	
105年	138,069	740,026	138,069	740,026	-	-	-	-	-	-	
106年	111,353	520,859	111,353	520,859	-	-	-	-	-	-	
107年	116,600	614,556	116,600	614,556	-	-	-	-	-	-	
108年	76,230	516,150	76,230	488,524	-	27,626	-	-	-	-	
計算方式	分子	本國籍男性申請特殊境遇家庭扶助金額	本國籍女性申請特殊境遇家庭扶助金額	一般民眾男性申請特殊境遇家庭扶助金額	一般民眾女性申請特殊境遇家庭扶助金額	原住民男性申請特殊境遇家庭扶助金額	原住民女性申請特殊境遇家庭扶助金額	大陸籍(含港澳)男性申請特殊境遇家庭扶助金額	大陸籍(含港澳)女性申請特殊境遇家庭扶助金額	外國籍男性申請特殊境遇家庭扶助金額	外國籍女性申請特殊境遇家庭扶助金額
	分母										
資料來源	本所社會課										
備註	10730-06-06-3										

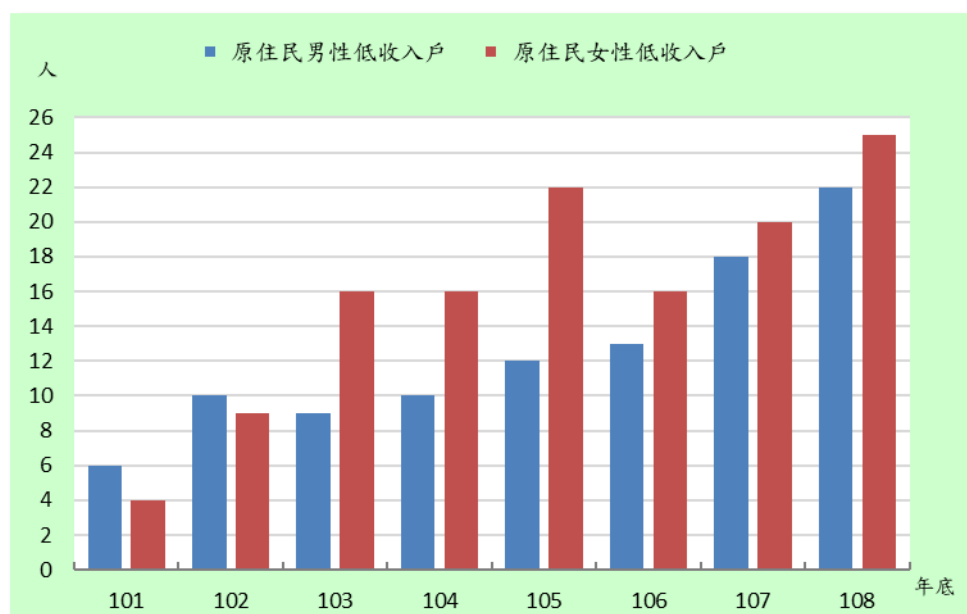


## 2-5 特殊境遇家庭概況



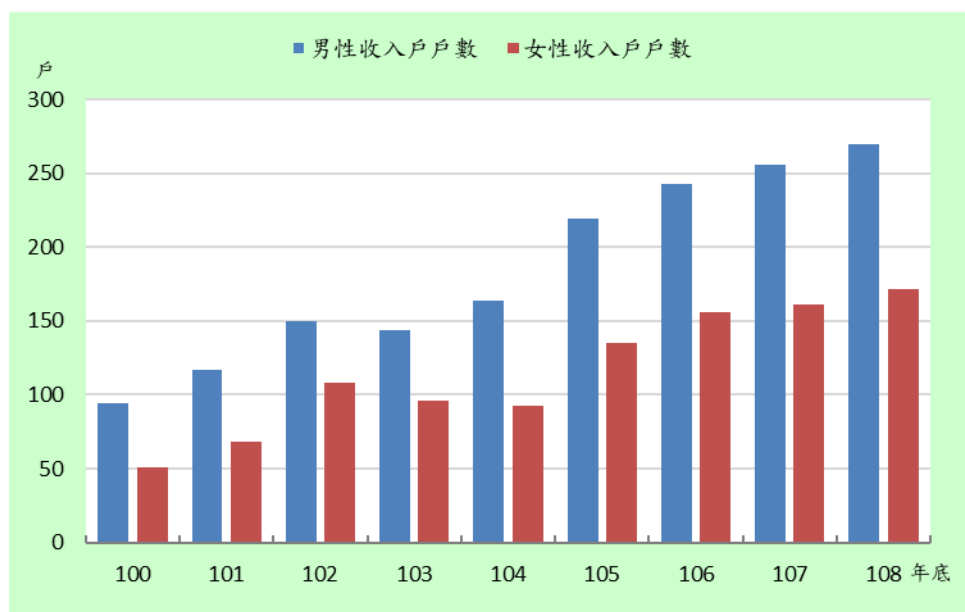
類別	2-5.特殊境遇家庭概況											
項目	特殊境遇家庭概況											
	申請人		扶養子女人數		扶養孫子女人數							
	男	女	男	女	男	女						
單位	人	人	人	人	人	人						
98年底	-	-	-	-	-	-						
99年底	-	-	-	-	-	-						
100年底	8	89	57	63	1	-						
101年底	4	86	61	48	1	-						
102年底	6	63	55	48	-	1						
103年底	6	58	49	50	-	-						
104年底	7	66	63	59	-	-						
105年底	7	56	55	51	-	-						
106年底	5	48	48	36	1	1						
107年底	6	53	49	37	1	1						
108年底	6	50	37	30	1	1						
計算方式	分子	特殊境遇家庭男性申請人數	分子	特殊境遇家庭女性申請人數	分子	特殊境遇家庭扶養男性人數	分子	特殊境遇家庭扶養女性人數	分子	特殊境遇家庭扶養孫子人數	分子	特殊境遇家庭扶養孫女人數
資料來源	分母	本所社會課										
備註	10730-06-08-3											

## 2-6 原住民低收入戶及身心障礙者



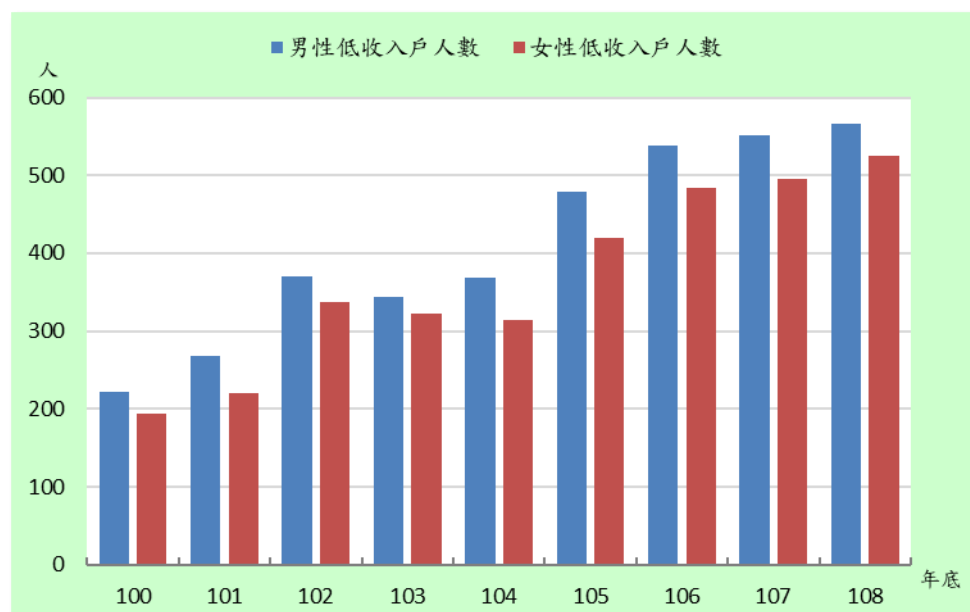
2-6.原住民低收入戶及身心障礙者					
類別	低收入戶		身心障礙者人數		
	男	女	男	女	
項目	人	人	人	人	
單位	人	人	人	人	
98年底	-	-	-	-	
99年底	-	-	-	-	
100年底	-	-	1	2	
101年底	6	4	2	3	
102年底	10	9	3	2	
103年底	9	16	5	2	
104年底	10	16	1	1	
105年底	12	22	1	2	
106年底	13	16	2	1	
107年底	18	20	2	2	
108年底	22	25	2	3	
計算方式	分子	男性原住民低收入戶人數	女性原住民低收入戶人數	男性原住民身心障礙人數	女性原住民身心障礙人數
	分母				
資料來源	本所社會課				
備註	10730-09-04-3				

## 2-7 低收入戶



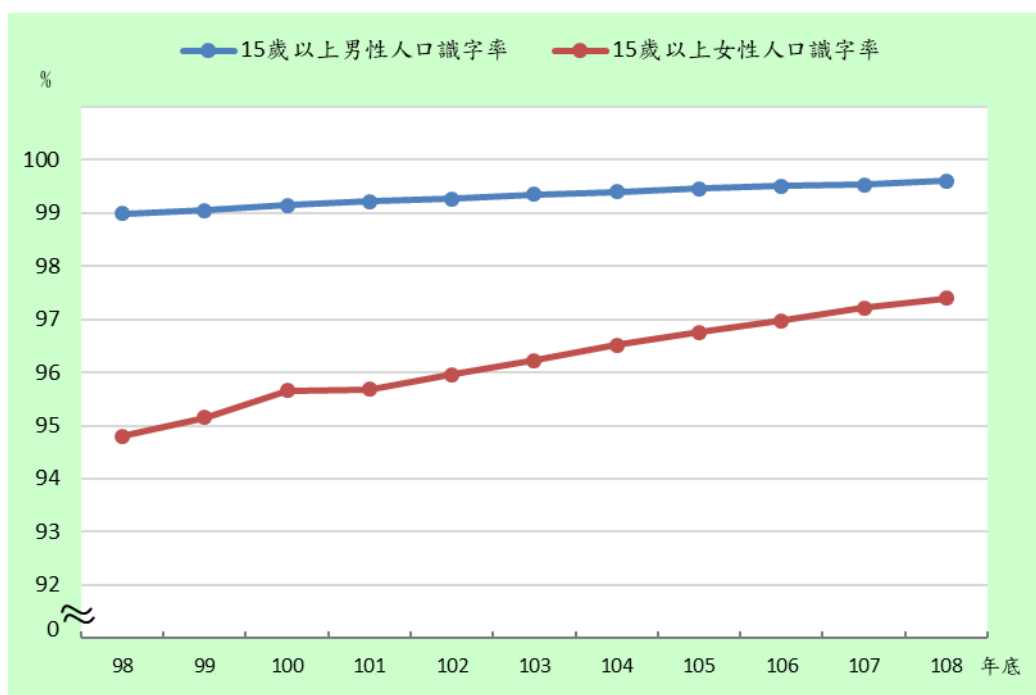
類別		2-7低收入戶							
項目		低收入戶戶數(以戶長為統計對象)							
		戶數		第一款戶數		第二款戶數		第三款戶數	
		男	女	男	女	男	女	男	女
單位		戶	戶	戶	戶	戶	戶	戶	戶
98年底		-	-	-	-	-	-	-	-
99年底		-	-	-	-	-	-	-	-
100年底		94	51	-	-	14	7	80	44
101年底		117	68	-	-	15	6	102	62
102年底		150	108	3	-	64	25	83	83
103年底		144	96	2	-	70	28	72	68
104年底		164	93	2	-	72	26	90	67
105年底		219	135	2	1	96	41	121	93
106年底		243	156	2	1	114	48	127	107
107年底		256	161	2	1	123	49	131	111
108年底		270	172	1	1	133	50	136	121
計算方式	分子	男性收入戶戶數	女性收入戶戶數	男性第一款低收入戶戶數	女性第一款低收入戶戶數	男性第二款低收入戶戶數	女性第二款低收入戶戶數	男性第三款低收入戶戶數	女性第三款低收入戶戶數
	分母								
資料來源		本所社會課							
備註									

2-7 低收入戶(續)



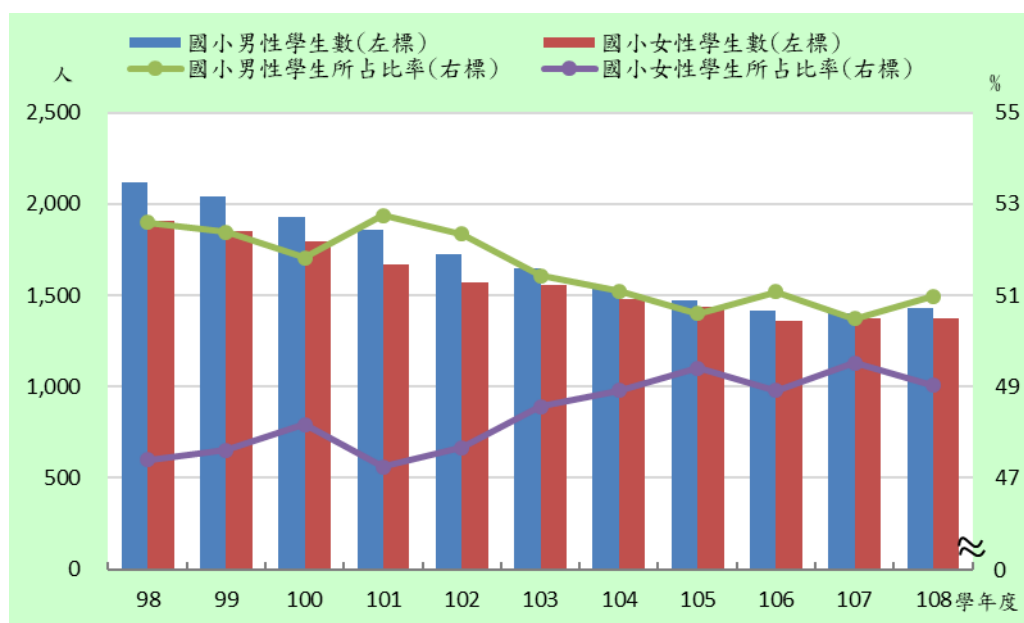
類別		2-7低收入戶							
項目		低收入戶人數							
		人數		第一款人數		第二款人數		第三款人數	
		男	女	男	女	男	女	男	女
單位		人	人	人	人	人	人	人	人
98年底		-	-	-	-	-	-	-	-
99年底		-	-	-	-	-	-	-	-
100年底		222	194	-	-	30	20	192	174
101年底		268	220	-	-	30	22	238	198
102年底		371	337	3	-	113	80	255	257
103年底		344	322	2	-	126	91	216	231
104年底		369	315	2	-	119	81	248	234
105年底		479	420	2	1	161	114	316	305
106年底		539	484	2	1	189	129	348	354
107年底		551	496	2	1	202	131	347	364
108年底		566	525	1	1	198	127	367	397
計算方式	分子	男性低收入戶人數	女性低收入戶人數	男性第一款低收入戶人數	女性第一款低收入戶人數	男性第二款低收入戶人數	女性第二款低收入戶人數	男性第三款低收入戶人數	女性第三款低收入戶人數
	分母								
資料來源		本所社會課							
備註									

### 3-1 教育程度



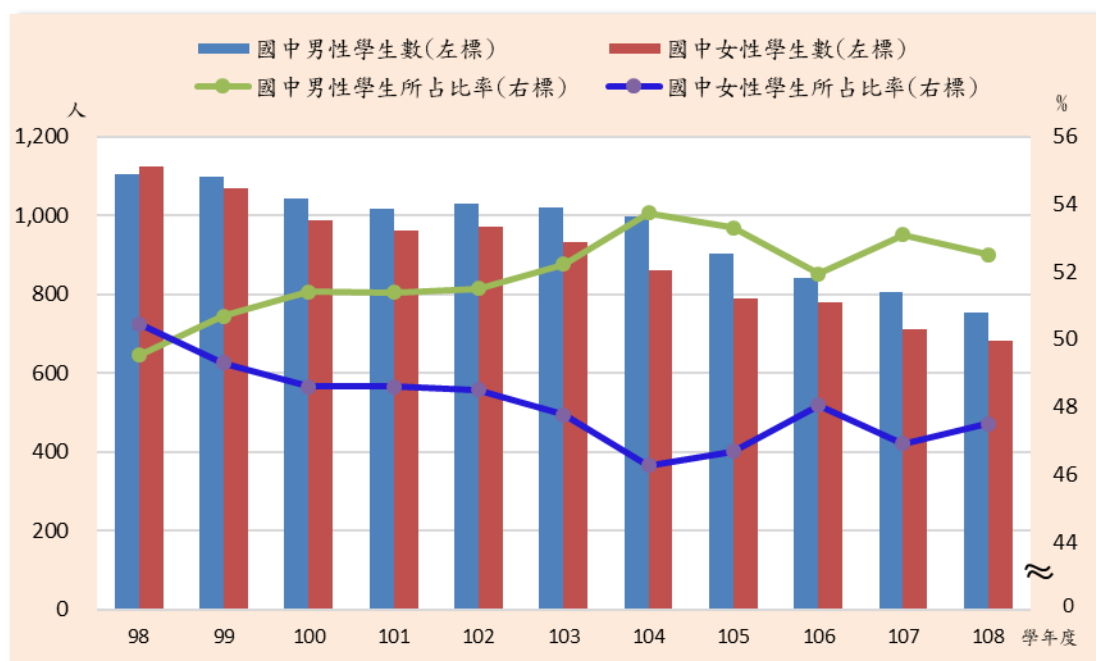
類別		3-1.教育程度			
項目	15歲以上人口識字率		15歲以上人口受大學以上教育占全區人口比率		
	男	女	男	女	
單位	%	%	%	%	
98年底	98.99	94.80	16.26	16.31	
99年底	99.05	95.15	17.60	17.45	
100年底	99.15	95.66	19.29	18.95	
101年底	99.22	95.68	20.15	20.15	
102年底	99.27	95.97	21.41	21.47	
103年底	99.35	96.22	22.47	22.61	
104年底	99.41	96.51	23.63	23.83	
105年底	99.46	96.75	24.62	24.78	
106年底	99.51	96.98	25.72	25.67	
107年底	99.53	97.22	26.75	26.84	
108年底	99.61	97.40	27.78	27.89	
計算方式	分子	15歲以上識字教育程度男性人口數*100	15歲以上識字教育程度女性人口數*100	15歲以上大學以上教育程度男性人口數*100	15歲以上大學以上教育程度女性人口數*100
	分母	15歲以上男性人口數	15歲以上女性人口數	15歲以上男性人口數	15歲以上女性人口數
資料來源	后里區戶政事務所				
備註					

### 3-2 國小教育



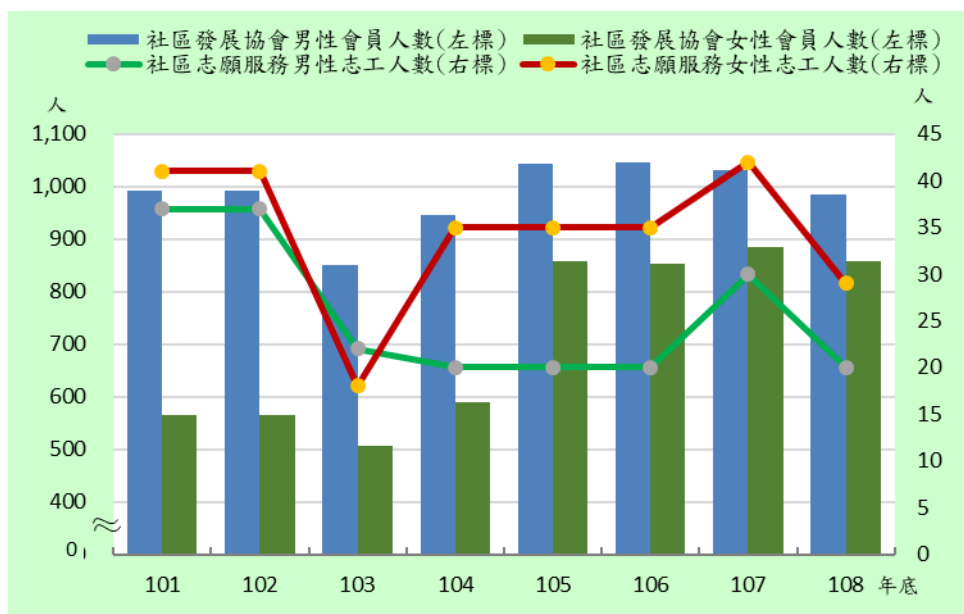
類別		3-2.國小教育			
項目	學生數				
	男		女		
單位	人	所占比率 %	人	所占比率 %	
98學年度	2,116	52.60	1,907	47.40	
99學年度	2,039	52.39	1,853	47.61	
100學年度	1,931	51.83	1,795	48.17	
101學年度	1,859	52.75	1,665	47.25	
102學年度	1,726	52.33	1,572	47.67	
103學年度	1,650	51.43	1,558	48.57	
104學年度	1,543	51.09	1,477	48.91	
105學年度	1,473	50.60	1,438	49.40	
106學年度	1,417	51.08	1,357	48.92	
107學年度	1,399	50.49	1,372	49.51	
108學年度	1,430	50.98	1,375	49.02	
計算方式	分子	男性 公私立國小 學生數	男性 公私立國小 學生數 *100	女性 公私立國小 學生數	女性 公私立國小 學生數 *100
	分母		公私立國小 學生數		公私立國小 學生數
資料來源	教育部統計處				
備註					

### 3-3 國中教育



類別		3-3.國中教育			
項目	學生數				
	男		女		
單位	人	所占比率 %	人	所占比率 %	
98學年度	1,104	49.53	1,125	50.47	
99學年度	1,099	50.69	1,069	49.31	
100學年度	1,044	51.40	987	48.60	
101學年度	1,018	51.39	963	48.61	
102學年度	1,030	51.50	970	48.50	
103學年度	1,021	52.23	934	47.77	
104學年度	999	53.74	860	46.26	
105學年度	902	53.31	790	46.69	
106學年度	842	51.94	779	48.06	
107學年度	807	53.09	713	46.91	
108學年度	755	52.50	683	47.50	
計算方式	分子	男性 公私立國中 學生數	男性 公私立國中 學生數 *100	女性 公私立國中 學生數	女性 公私立國中 學生數 *100
	分母		公私立國中 學生數		公私立國中 學生數
資料來源	教育部統計處				
備註					

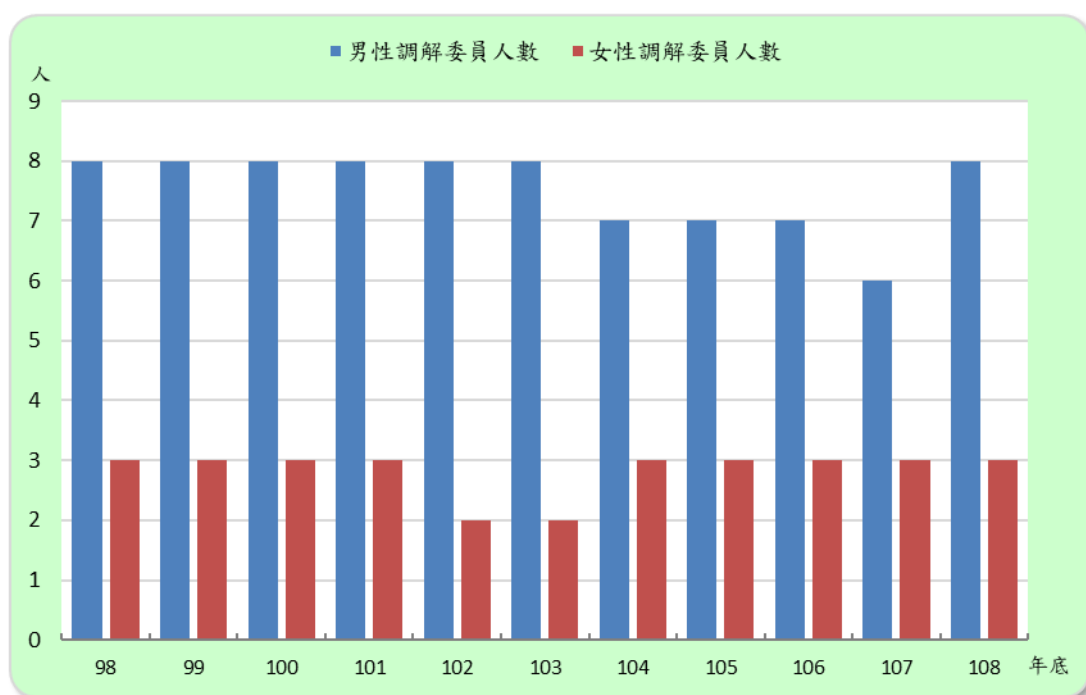
#### 4-1 推行社區發展工作概況



4-1.推行社區發展工作概況											
類別	4-1.推行社區發展工作概況										
	理監事人數						社區發展協會會員數		社區志願服務志工數		
	理事長		理事(不含理事長)		監事		男	女	男	女	
男	女	男	女	男	女						
單位	人	人	人	人	人	人	人	人	人	人	人
98年底	-	-	-	-	-	-	-	-	-	-	-
99年底	-	-	-	-	-	-	-	-	-	-	-
100年底	17	1	-	-	-	-	-	-	-	-	-
101年底	17	1	195	54	68	16	991	564	37	41	
102年底	17	1	195	54	68	16	991	564	37	41	
103年底	17	1	176	42	55	16	850	507	22	18	
104年底	17	1	204	52	65	19	946	589	20	35	
105年底	17	1	189	51	65	19	1,043	857	20	35	
106年底	15	3	189	51	65	19	1,045	853	20	35	
107年底	14	4	186	54	60	26	1031	885	30	42	
108年底	13	5	183	61	58	28	984	857	20	29	
計算方式	分子	男性理事長人數	女性理事長人數	男性理事人數	女性理事人數	男性監事人數	女性監事人數	男性社區發展協會會員數	女性社區發展協會會員數	男性社區志願服務志工數	女性社區志願服務志工數
資料來源	本所社會課										
備註	11191-01-04-3										

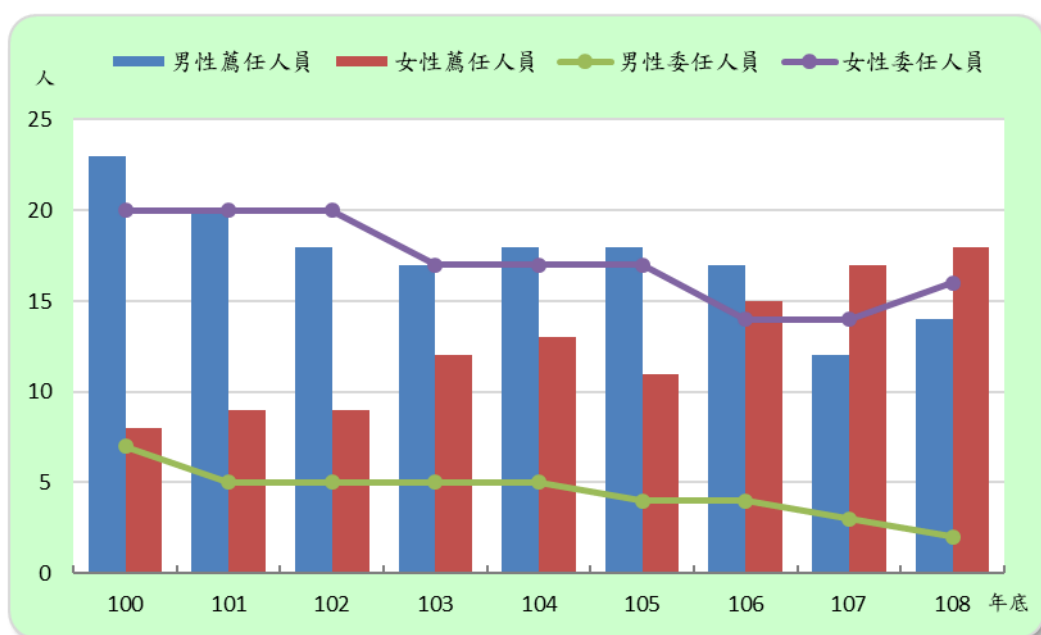


#### 4-2 調解委員概況



類別		4-2.調解委員概況	
項目	調解委員人數		
	男	女	
單位	人	人	
98年底	8	3	
99年底	8	3	
100年底	8	3	
101年底	8	3	
102年底	8	2	
103年底	8	2	
104年底	7	3	
105年底	7	3	
106年底	7	3	
107年底	6	3	
108年底	8	3	
計算方式	分子	男性委員數	女性委員數
	分母		
資料來源	本所民政課		
備註			

### 4-3 公務人員概況



類別		4-3.公務人員概況											
項目	單位	官等別											
		民選首長		政務人員		簡任		薦任		委任		雇員	
		男	女	男	女	男	女	男	女	男	女	男	女
人		人		人		人		人		人		人	
98年底		-	-	-	-	-	-	-	-	-	-	-	-
99年底		-	-	-	-	-	-	-	-	-	-	-	-
100年底		-	-	-	-	-	-	23	8	7	20	-	-
101年底		-	-	-	-	-	-	20	9	5	20	-	-
102年底		-	-	-	-	-	-	18	9	5	20	-	-
103年底		-	-	-	-	-	-	17	12	5	17	-	-
104年底		-	-	-	-	-	-	18	13	5	17	-	-
105年底		-	-	-	-	-	-	18	11	4	17	-	-
106年底		-	-	-	-	-	-	17	15	4	14	-	-
107年底		-	-	-	-	-	-	12	17	3	14	-	-
108年底		-	-	-	-	-	-	14	18	2	16	-	-
計算方式	分子	男性民選首長數	女性民選首長數	男性政務人員數	女性政務人員數	男性簡任公教職員數	女性簡任公教職員數	男性薦任公教職員數	女性薦任公教職員數	男性委任公教職員數	女性委任公教職員數	男性雇員公教職員數	女性雇員公教職員數
	分母												
資料來源		本所人事室											
備註													

## 臺中市后里區性別統計指標分析

中華民國 108 年

編 印 者:臺中市后里區公所會計室

地 址:臺中市 421 后里區墩西里公安路 84 號

電 話:04-25562116

出版日期:中華民國 109 年 6 月

本刊同時登載於臺中市后里區公所網站，

網址為 <http://www.houli.taichung.gov.tw>