


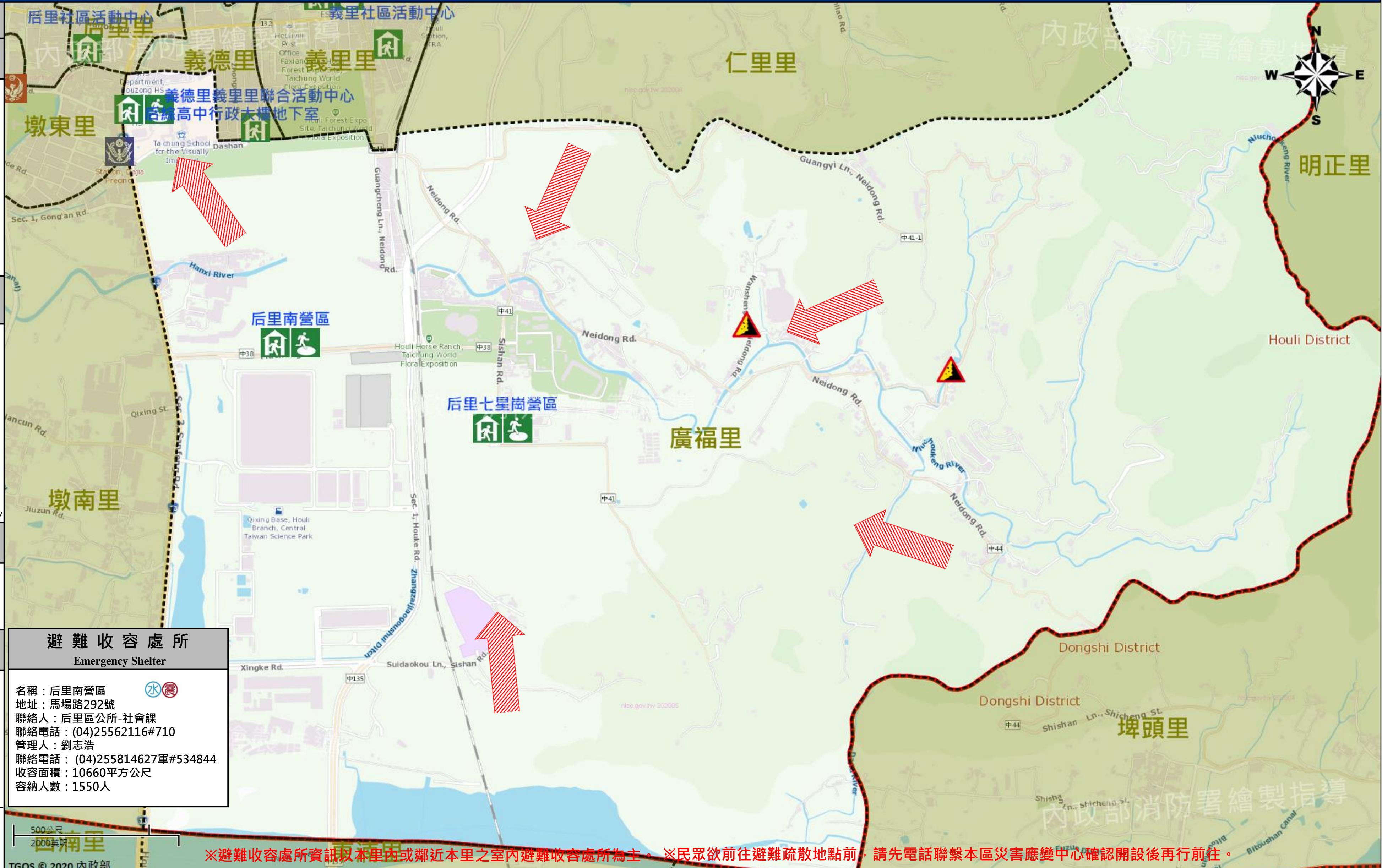
# 臺中市后里區廣福里簡易疏散避難地圖 Guangfu Vil., Houli District, Taichung City Simple Evacuation Map No.6601500-001(1/1)


<b>防災資訊表</b> Information Table
<b>災害通報單位</b> Notification Unit
臺中市災害應變中心 Taichung EOC 04-23811119#567 后里區災害應變中心 Houli District EOC 04-25562116 警察局大甲分局 Police Department 04-26872039 消防局后里分隊 Fire Bureau 04-25562600 1999臺中市民一碼通 Citizen Helpline 1999

<b>防災資訊網站</b> Emergency Information website
 經濟部水利署防災資訊服務網 Water Resources Agency, Ministry of Economic Affairs <a href="http://fhy2.wra.gov.tw/">http://fhy2.wra.gov.tw/</a>  行政院農委會土石流防災資訊網 Debris Flow Disaster Prevention Information <a href="http://246.swcb.gov.tw/">http://246.swcb.gov.tw/</a>  NCDR災害情資網 National Science and Technology Center for Disaster Reduction <a href="http://ceocdss.ncdr.nat.gov.tw/">http://ceocdss.ncdr.nat.gov.tw/</a>  臺中市政府水利局防災資訊網 Water Resources Bureau of Taichung City Government <a href="https://wrbeochi.taichung.gov.tw/TCSAFE/">https://wrbeochi.taichung.gov.tw/TCSAFE/</a>

<b>緊急聯絡人</b> Emergency Contact person
里長：郭明洲 Chief of Guangfu Vil. : GUO, MING-ZHOU 電話 Tel : (04)25566205 手機 Phone Number : 0923-345456

<b>避難收容處所</b> Emergency Shelter
<p>名稱：后里七星崗營區 </p> <p>地址：寺山路121號</p> <p>聯絡人：后里區公所-社會課</p> <p>聯絡電話：(04)25562116#710</p> <p>管理人：董坤樹</p> <p>聯絡電話：(04)25814627軍534415</p> <p>收容面積：10944平方公尺</p> <p>容納人數：1550人</p>



<b>避難收容處所</b> Emergency Shelter
<p>名稱：后里南營區 </p> <p>地址：馬場路292號</p> <p>聯絡人：后里區公所-社會課</p> <p>聯絡電話：(04)25562116#710</p> <p>管理人：劉志浩</p> <p>聯絡電話：(04)255814627軍#534844</p> <p>收容面積：10660平方公尺</p> <p>容納人數：1550人</p>

<b>直升機停機處</b> Heliport Info
名稱：后綜高中 轄區分隊(電話)：后里分隊(04-25562600)

※避難收容處所資訊以本里內或鄰近本里之室內避難收容處所為主。※民眾欲前往避難疏散地點前，請先電話聯繫本區災害應變中心確認開設後再行前往。

<b>直昇機停機處</b> Heliport Info
名稱：后綜高中 轄區分隊(電話)：后里分隊(04-25562600)

<b>圖例</b> legend	<b>防災 Disaster</b>	<b>道路 Road</b>			<b>設施 Facilities</b>			<b>界線 Administrative boundary</b>
	 避難疏散方向 Evacuation route	 一般道路 Road	 省道 Provincial Road	 室外避難處所 Shelter	 室內避難處所 Shelter	 民生物資儲備處所 Material reserve	 區行政界線 District level	
	 歷史淹水點位 History Flooding Point	 縣道 County highway	 快速道路 Expressway	 醫療機構 Hospital	 警察單位 Police station	 消防單位 Fire agency	 里行政界線 Village level	
	 歷史坡地災害 History slope point	 國道 Highway	 臺灣鐵路 TRA	 社福機構(身障) Disabled Persons	 社福機構(老人) Elderly welfare institution	 社福機構(兒少) Children welfare		
	 臺灣高鐵 THSR		 一般護理之家 Nursing Home	 災害應變中心 Emergency Operation Center	 直升機停機處 Heliport			