

中華民國 106 年

臺中市

后里區

人口統計分析



臺中市后里區公所會計室編印

中華民國 107 年 6 月出版

目錄

壹、前言	1
貳、人口分布	2
一、人口數	2
二、戶數與戶量	3
三、人口動態	5
(一)自然增加率	5
(二)社會增加率	7
(三)人口成長趨勢	9
參、人口特性	10
一、性別分析	10
二、年齡結構	12
(一)幼年人口	12
(二)青壯年人口(工作年齡人口)	13
(三)老年人口	13
(四)依賴人口指數	14
(五)老化指數	15
三、教育程度	16
(一)現住人口教育程度	16
(二)現住人口教育程度—依年齡別分	17
四、婚姻狀況	18
五、原住民人口	21
肆、結論	22
伍、統計表	24
陸、參考資料	38

壹、前言

人力是重要的社會資源，其組成、素質、分布、發展及遷徙等面向，關係著一國家之發展與社會之福祉。觀察一國人口的數量、素質、結構及分布情形便可瞭解該國經濟、社會、文化發展的狀況，因此，人口問題是許多問題的根本所在。

人口統計資料為政府訂定各項施政措施最基本之參考資料，由數據分析可得人口數量的多寡、品質及預測人口消長趨勢，對政治、社會、教育、經濟、人力資源運用皆具重大之參考意義，故人口分析資料向來為主政者所重視。依據行政院經濟建設委員會「2012年至2060年人口推計」報告之中推計資料顯示，若維持此一人口自然成長趨勢，民國111年我國人口自然成長將出現零成長。此趨勢影響層面廣泛且深遠，舉凡教育、勞動力、家庭、稅賦、經濟、財政、國家競爭力等均將受到波及，有賴於積極落實因應措施，期助於生育率之提升，減緩高齡化之衝擊。

人口統計係指研究及使用人口統計方法，蒐集、整理、分析、編輯及發布有關人口的性別分布、結構、變遷、特徵等各方面資料，據以分析其結果、說明人口現象及人口成長之關係。

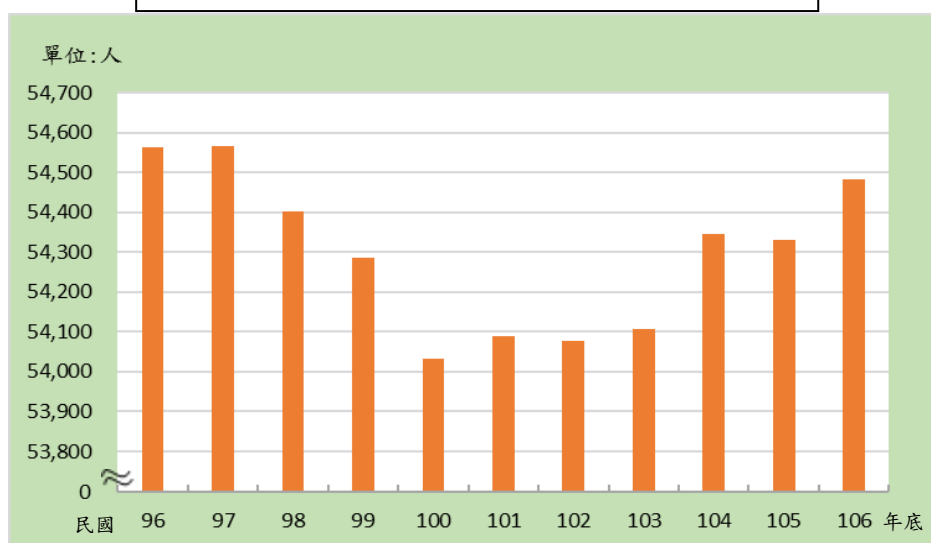
因此為掌握本區現住人口的脈動，特就本區歷年戶籍人口資料加以整理統計並作深入分析，以了解本區居民的性別、婚姻、教育程度等結構狀況，用以解析人口組成因子之分布情形，俾提供本區整體規劃未來發展之參考。

貳、人口分布

一、人口數

民國 106 年底本區戶籍登記人口數為 54,482 人，較民國 96 年底減少 80 人、減少 0.15%，較民國 105 年底人口數增加 150 人、增加 0.28%，在臺中市 29 區中排名第 22 位。

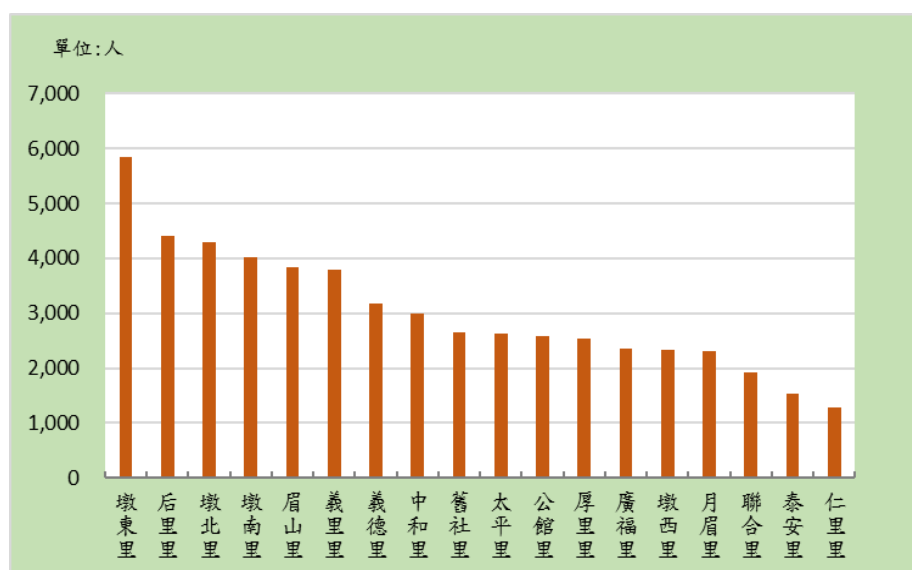
圖 1、后里區近年底居住人口數



資料來源：后里區戶政事務所。

就各里人口數分析，以墩東里 5,833 人最多，其次為后里里 4,406 人，至於人口數最少的是仁里里 1,288 人。

圖 2、后里區民國 106 年底各里人口數



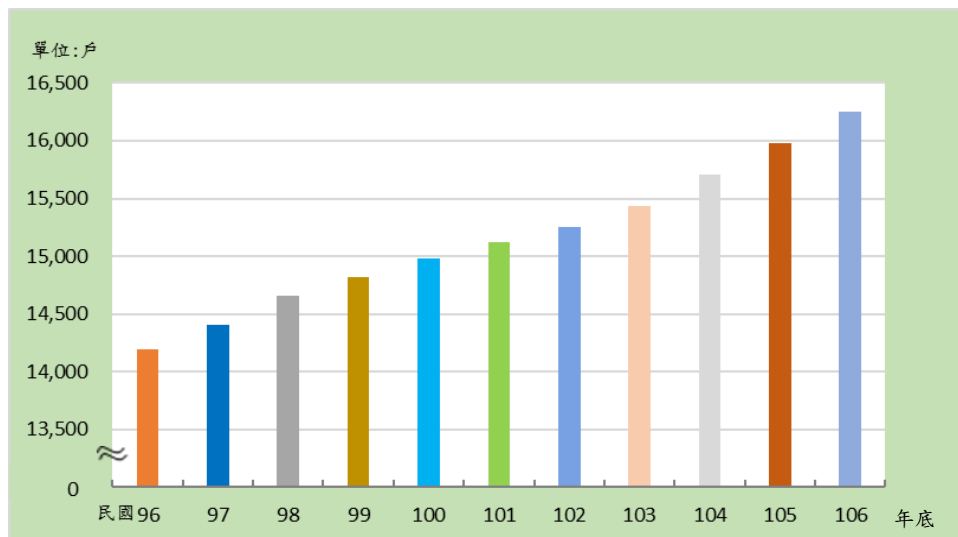
資料來源：后里區戶政事務所。

二、戶數與戶量

民國 96 年底本區有 14,193 戶，平均每戶 3.84 人，至民國 106 年底戶數增加為 16,247 戶，平均每戶則降為 3.35 人，戶數呈逐年增加，戶量則逐年減少，與民國 105 年底戶數 15,977 戶及戶量 3.40 人/戶相較，戶數增加 270 戶，戶量則是每戶平均減少 0.05 人。

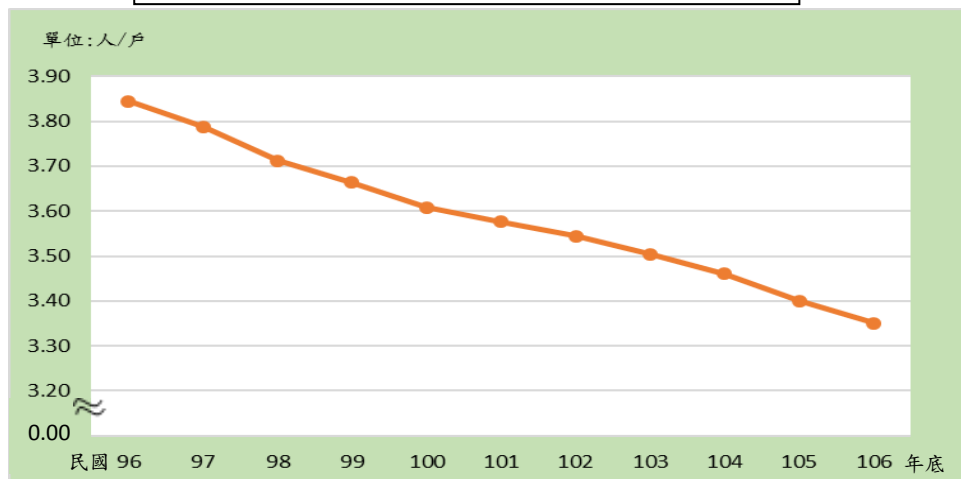
民國 106 年底本區戶量 3.35 人/戶，在臺中市 29 區中排名第 5 位，高於臺中市平均戶量 2.91 人/戶。

圖 3、后里區近年底戶數概況



資料來源：后里區戶政事務所。

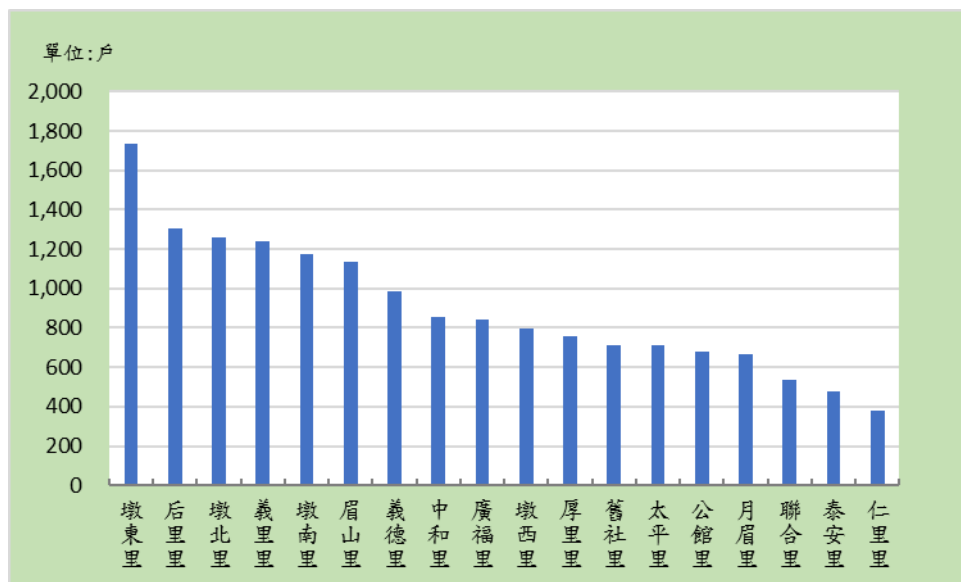
圖 4、后里區近年底戶量概況



資料來源：后里區戶政事務所。

就各里戶數來看，以墩東里 1,737 戶最多，而以仁里里的 379 戶最少。

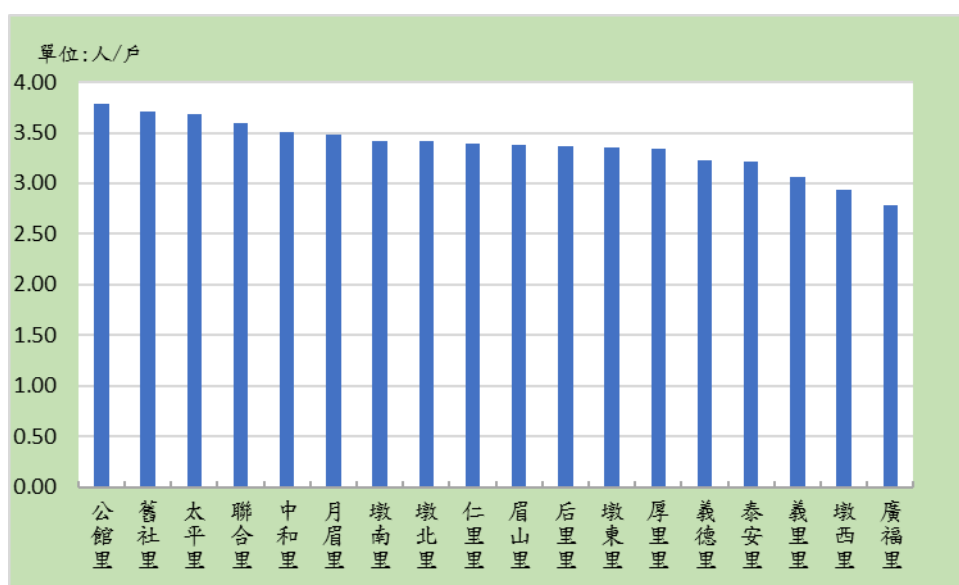
圖 5、后里區民國 106 年底各里戶數



資料來源：后里區戶政事務所。

就各里戶量來看，以公館里平均每戶 3.78 人最多，而以廣福里平均每戶 2.79 人最少。

圖 6、后里區民國 106 年底各里戶量



資料來源：后里區戶政事務所。

三、人口動態

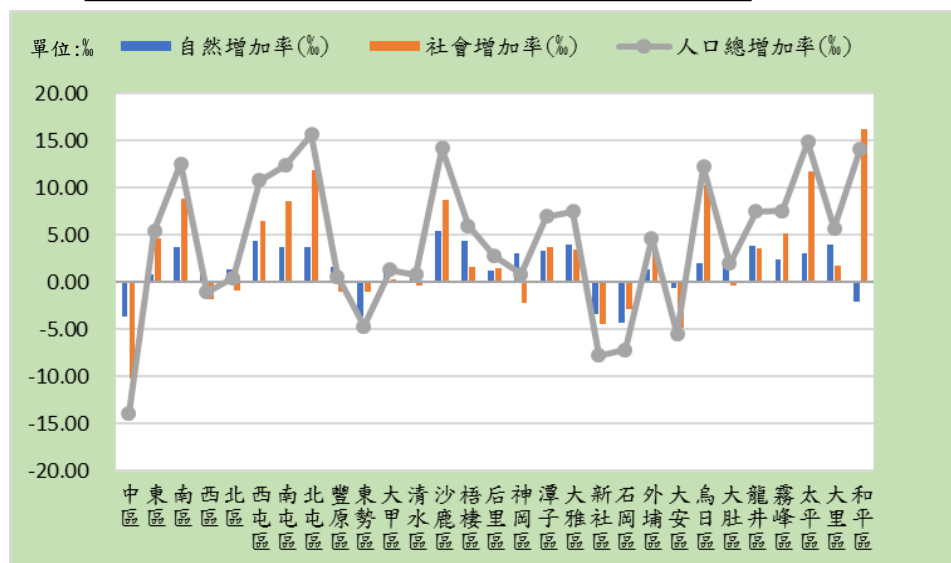
人口變動的主要因素有二種，一為人口本身的自然增減，即出生與死亡，通常稱為自然增加率，另一因素則為人口遷移的增減，由人口的遷入與遷出來決定，即為社會增加率，而自然增加率與社會增加率兩者相加，即為人口總增加率。

(一) 自然增加率

出生率及死亡率為影響人口自然增加率之主要原因，近年來由於教育發達、社會都市化程度提高、婦女就業增加，加上小家庭結構趨勢，傳統「多子多孫多福氣」的觀念正逐漸淡化，這些因素均是造成本區粗出生率逐年降低的原因。

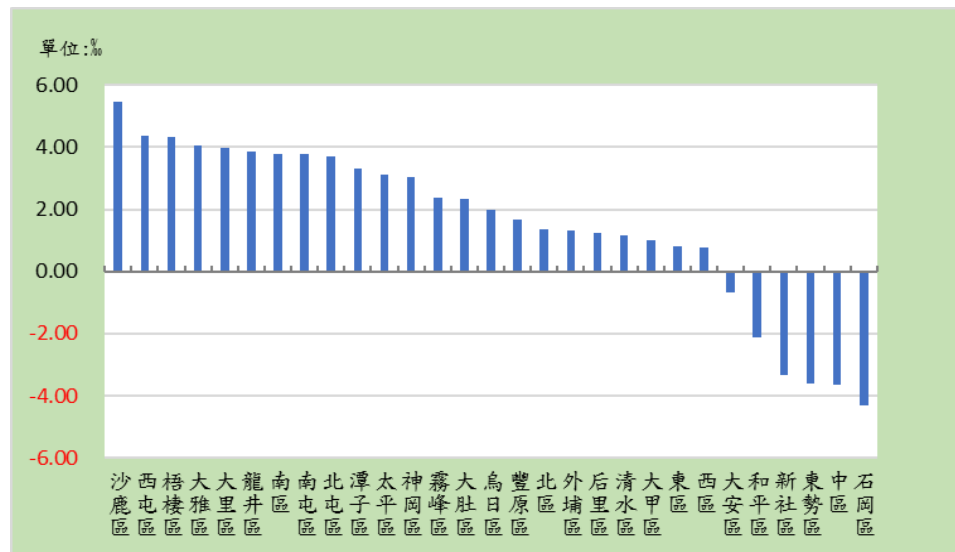
以自然增加率觀察，臺中市在民國 106 年自然增加率第一名為沙鹿區 5.45%，其次為西屯區 4.38%，而本區排名在臺中市 29 個行政區域，位於第 19 名。

圖 7、臺中市民國 106 年各區人口成長概況



資料來源：臺中市政府民政局、臺中市政府主計處。

圖 8、臺中市民國 106 年各區人口自然增加率

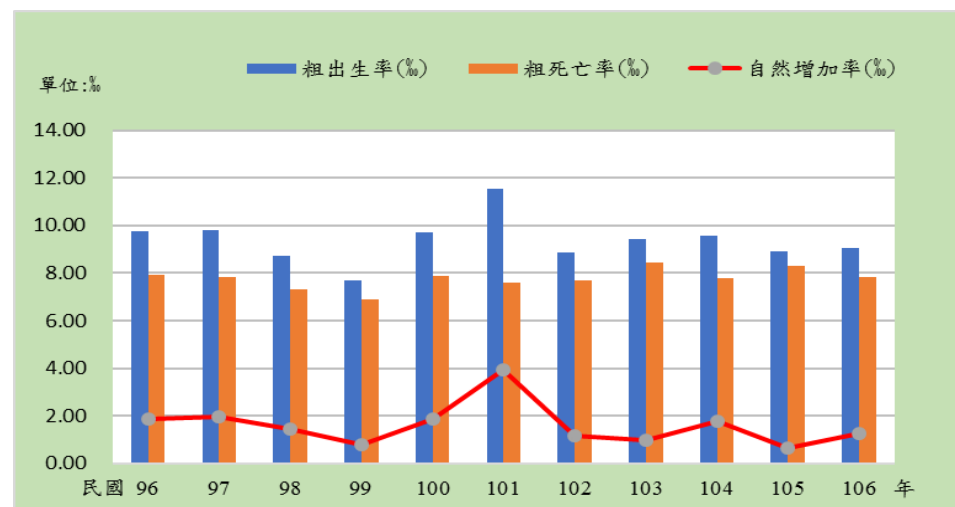


資料來源：臺中市政府民政局、臺中市政府主計處。

本區民國 96 年之粗出生率為 9.78%，至民國 106 年時，粗出生率下降至 9.08%，較民國 105 年之粗出生率 8.93%，有微幅成長；而民國 106 年粗死亡率為 7.85%，較民國 96 年的 7.91%，降低 0.06%。

民國 96 年之出生人數為 534 人，死亡人數為 432 人，自然增加率為 1.87%，至民國 106 年時出生人數為 494 人，死亡人數為 427 人，自然增加率為 1.23 %。

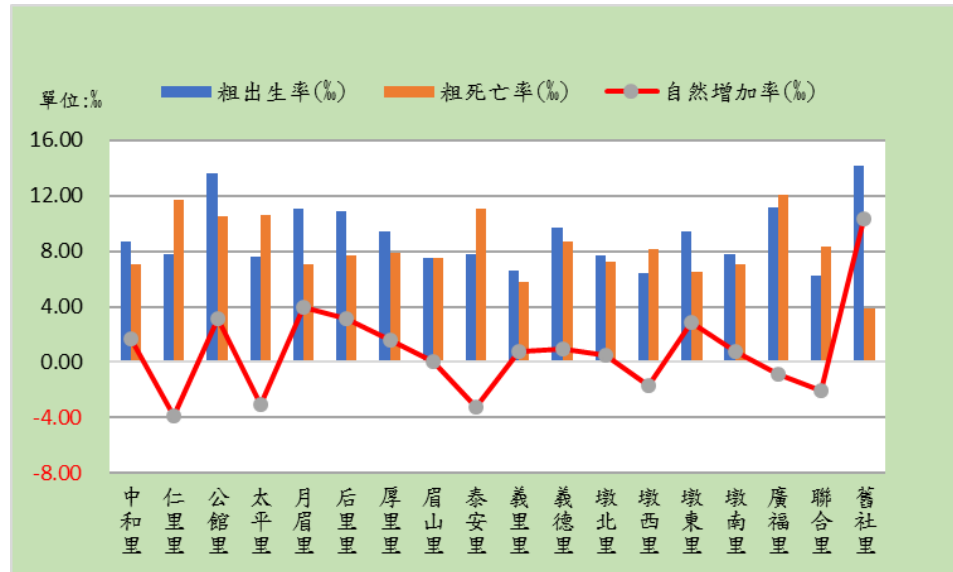
圖 9、后里區近年人口自然變動狀況



資料來源：后里區戶政事務所。

由民國 106 年本區各里資料觀察，粗出生率以舊社里的 14.15‰最高，其次為公館里的 13.64‰，而以聯合里的 6.25‰最低；至於粗死亡率則是以廣福里的 12.03‰最高，其次為仁里里的 11.70‰，而以舊社里的 3.82‰最低。

圖 10、后里區民國 106 年各里人口自然變動狀況

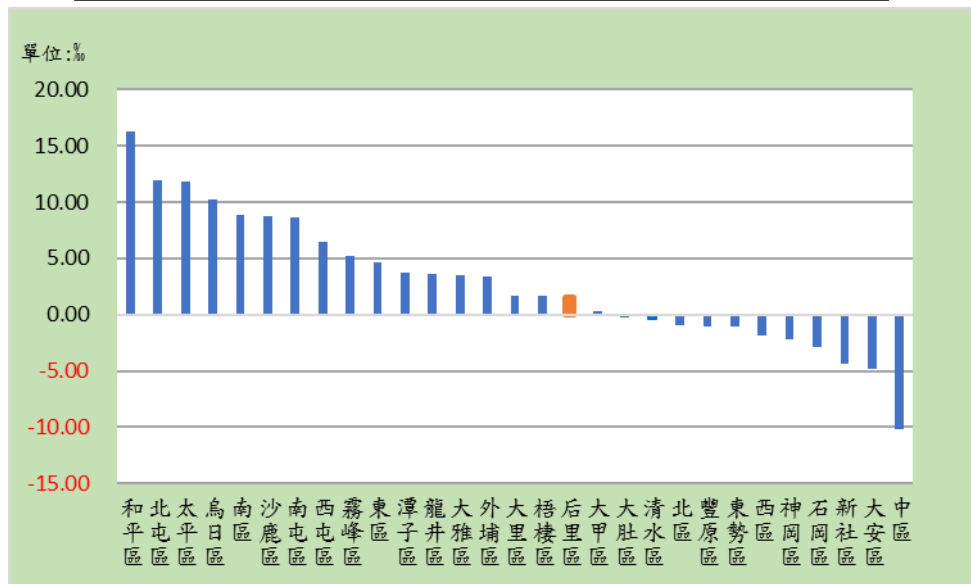


資料來源：后里區戶政事務所。

(二) 社會增加率

一個地區人口的增減除了受出生及死亡兩個因素影響外，還受人口遷入及遷出的影響。民國 106 年本區人口遷入人數為 1,436 人，遷出人數為 1,353 人，遷入人口大於遷出人口，社會增加率為 1.53‰，低於臺中市社會增加率 4.46‰，在臺中市 29 區中排名第 17 位。

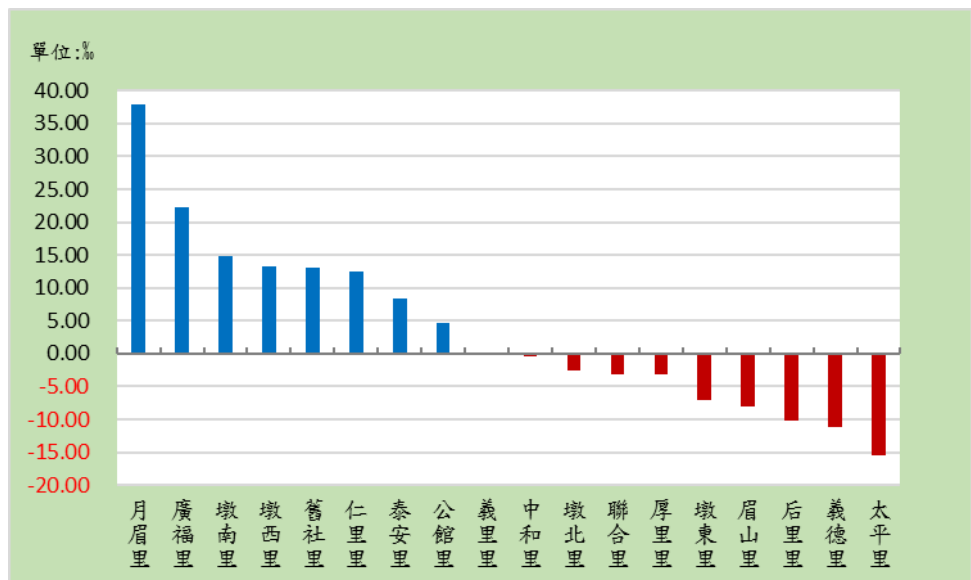
圖 11、臺中市民國 106 年各區人口社會增加率



資料來源：臺中市政府民政局、臺中市政府主計處。

由本區各里觀察，民國 106 年社會增加率，月眉里 37.99%、廣福里 22.35%、墩南里 14.80%、墩西里 13.32%、舊社里 13.00%、仁里里 12.48%、泰安里 8.45%及公館里 4.68%為正成長，以及義里里 0%，餘各個里皆呈現負成長，其中又以太平里的-15.51%最低，其次為義德里-11.24%。

圖 12、后里區民國 106 年各里人口社會增加率



資料來源：后里區戶政事務所。

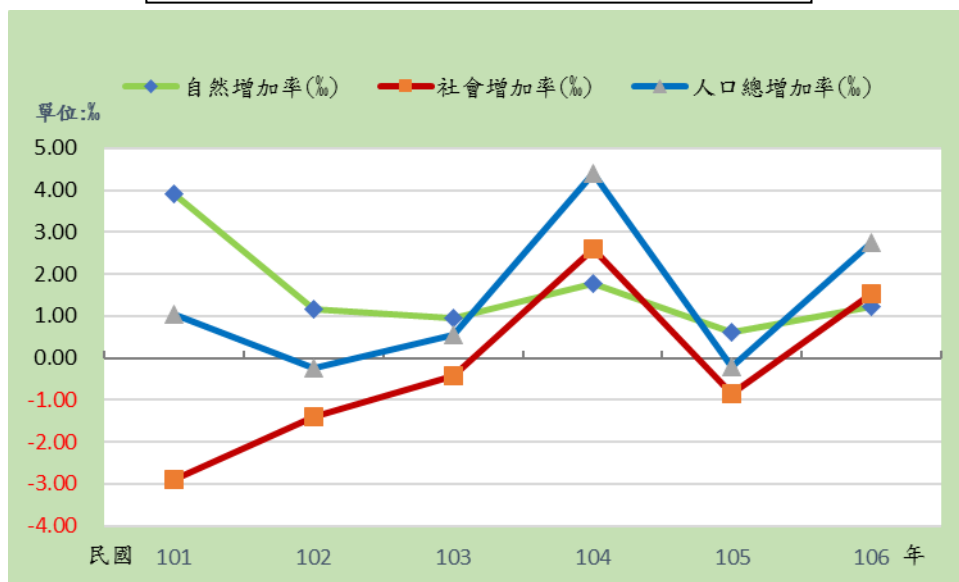
(三) 人口成長趨勢

民國 106 年本區社會增加率為 1.53‰，較 105 年-0.85‰增加 2.38‰，自然增加率為 1.23‰，較 105 年 0.63‰增加 0.60‰，故本 106 年人口較上年度略增。

近五年來人口總增加率大都偏低，民國 102 年人口總增加率為-0.24‰，為近五年來最低；但民國 106 年人口總增加率為 2.76‰，與民國 102 年相較增加 3.00‰。

民國 106 年本區各里人口總增加率除月眉里 41.97‰、舊社里 23.32‰、廣福里 21.49‰、墩南里 15.55‰、墩西里 11.60‰、仁里里 8.58‰、公館里 7.79‰、泰安里 5.20‰、中和里 1.34‰，以及義里里 0.79‰為正成長外，其餘 8 個里均為負成長，其中以太平里-18.54‰最低，其次為義德里-10.30‰，眉山里-8.06‰再次之。

圖 13、后里區近年人口成長趨勢



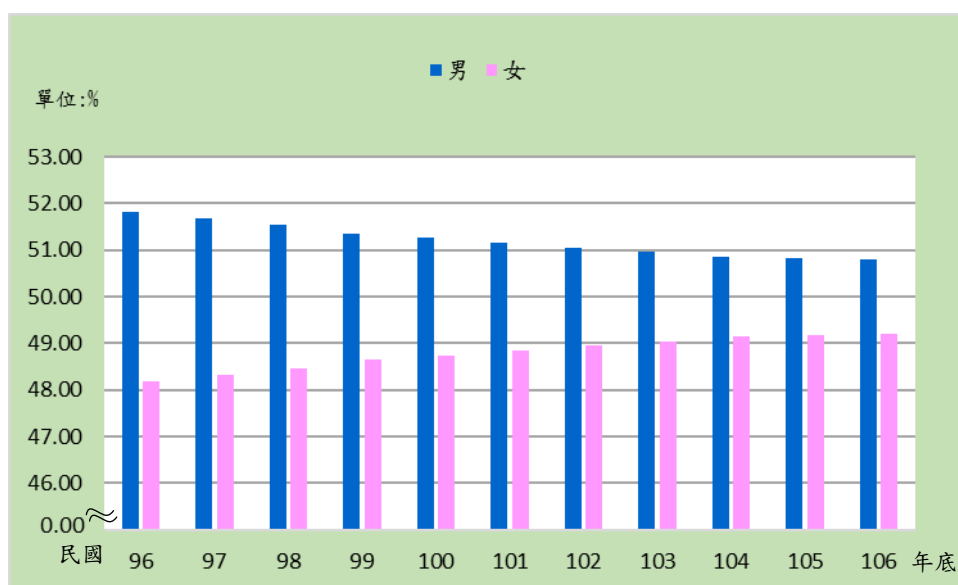
資料來源：后里區戶政事務所。

參、人口特性

一、性別分析

1. 本區民國 106 年底人口中，男性 27,670 人，占 50.79%，女性 26,812 人，占 49.21%。

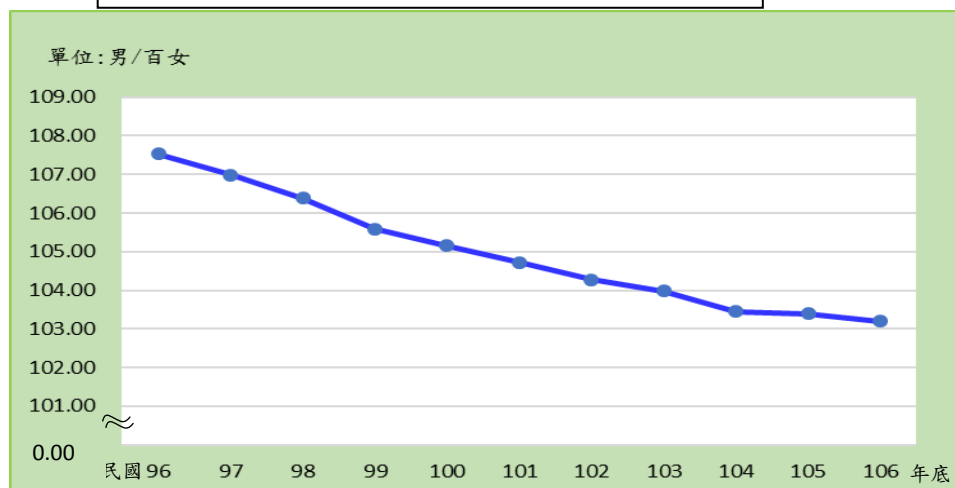
圖 14、后里區近年底人口性別分析



資料來源：后里區戶政事務所。

2. 從近年底資料觀察，民國 106 年底男、女性人口若與民國 96 年底相比較，男性人口減少 600 人，女性人口增加 520 人，因此男女性比例也從民國 96 年底的 107.52 逐年下降，至民國 106 年底更降至 103.20。

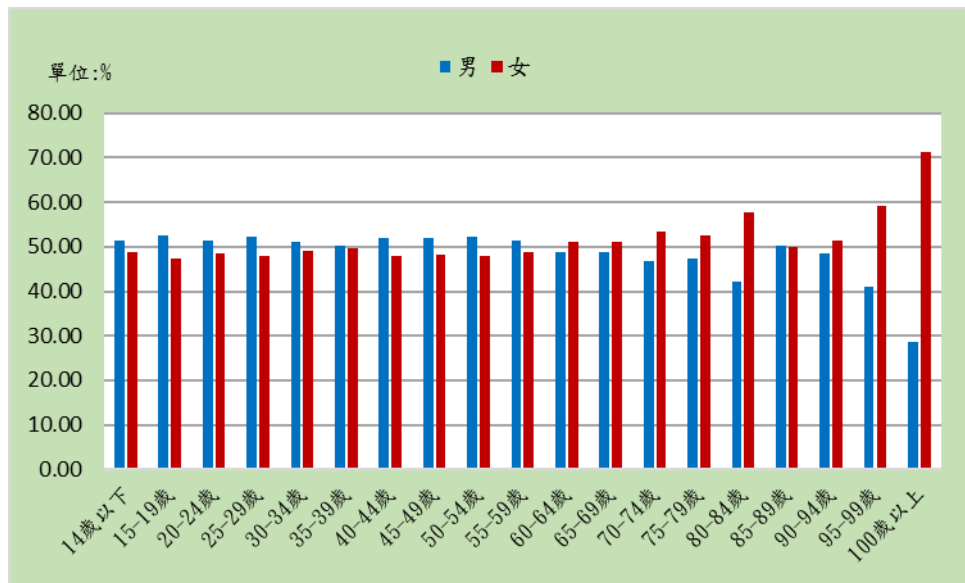
圖 15、后里區近年底人口性比例



資料來源：后里區戶政事務所。

民國 106 年底各年齡組男女性別結構比較分析，60 至 64 歲、65 至 69 歲、70 至 74 歲、75 至 79 歲、80 至 84 歲、90 至 94 歲、95 至 99 歲及 100 歲以上等 8 個年齡組，女性人口均多於男性，年齡愈大的年齡組差距愈大，可能與女性平均壽命較長有關。

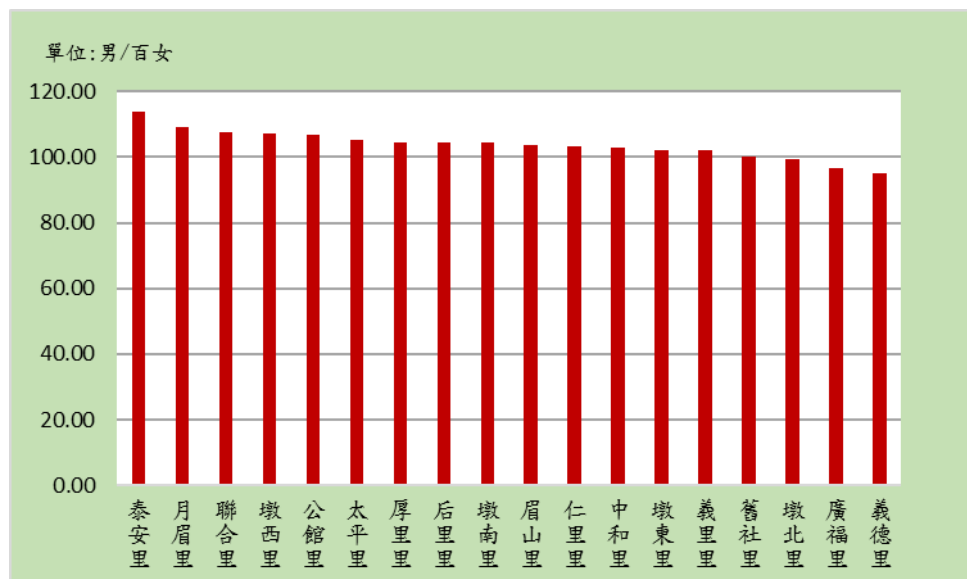
圖 16、后里區民國 106 年底人口性別結構比-依年齡分



資料來源：后里區戶政事務所。

就各里來看，性比例為泰安里 113.87 最高，月眉里 109.14 次之，義德里 95.10 最低。

圖 17、后里區民國 106 年底各里人口性比例



資料來源：后里區戶政事務所。

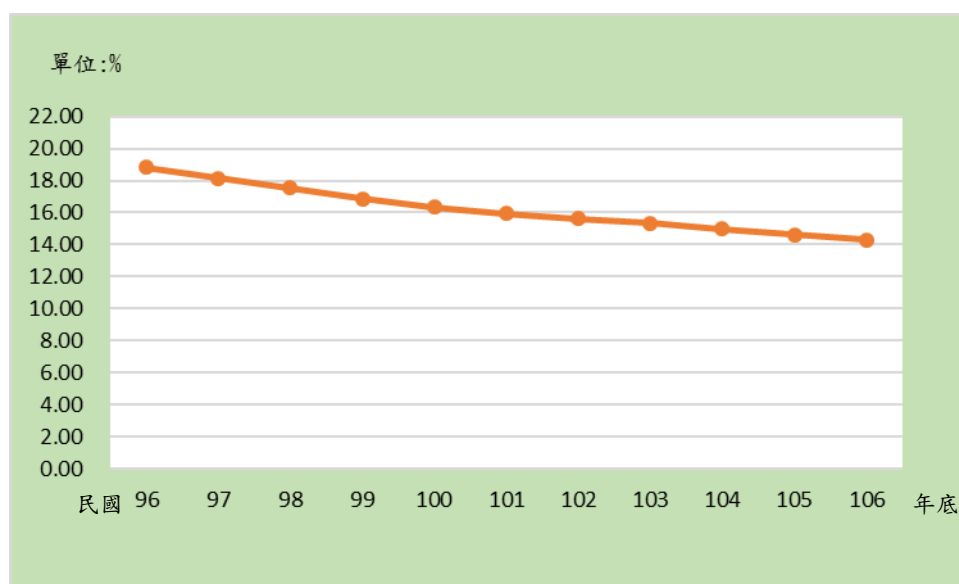
二、年齡結構

人口的年齡結構可以反應該地區之人口品質、社會活力及整個地區未來發展的趨勢，本節將本區的人口結構區分成幼年人口(0-14歲)、青壯年人口(15-64歲)及老年人口(65歲以上)三個年齡層別來分析說明，並就各項人口指標現況加以探討。

(一)幼年人口

本區民國 106 年底的幼年人口(0-14 歲)人口數為 7,791 人(占總人口比率 14.30%)，與民國 105 年底幼年人口數 7,944 人(占總人口比率 14.62%)相較，減少 153 人或減少 1.93%，與民國 96 年底幼年人口數 10,277 人(占總人口比率 18.84%)相較，減少 2,486 人或減少 24.19%。由以上數據顯示幼年人口占總人口的比率逐年遞減中。

圖 18、后里區近年底幼年人口百分比

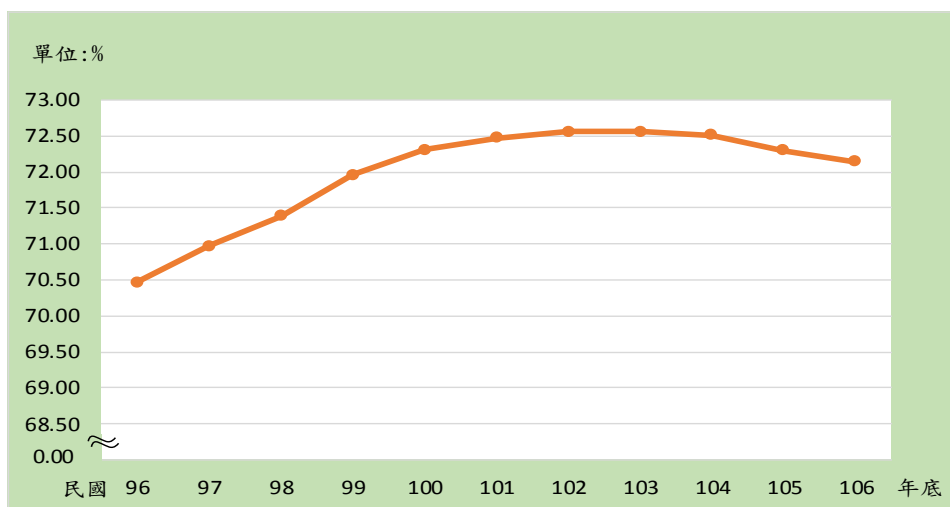


資料來源：后里區戶政事務所。

(二)青壯年人口(工作年齡人口)

青壯年(15-64 歲)為最適合工作年齡的勞動力人口，本區民國 106 年底青壯年人口數為 39,305 人，占總人口的 72.14%，與民國 96 年底的 70.47%相較，增加 1.67%，與民國 105 年底的 72.30%相較，減少 0.16%。近十年青壯年人口占總人口比例逐年遞增現象，至 102、103 年達最高峰後開始遞減。

圖 19、后里區近年底青壯年人口百分比

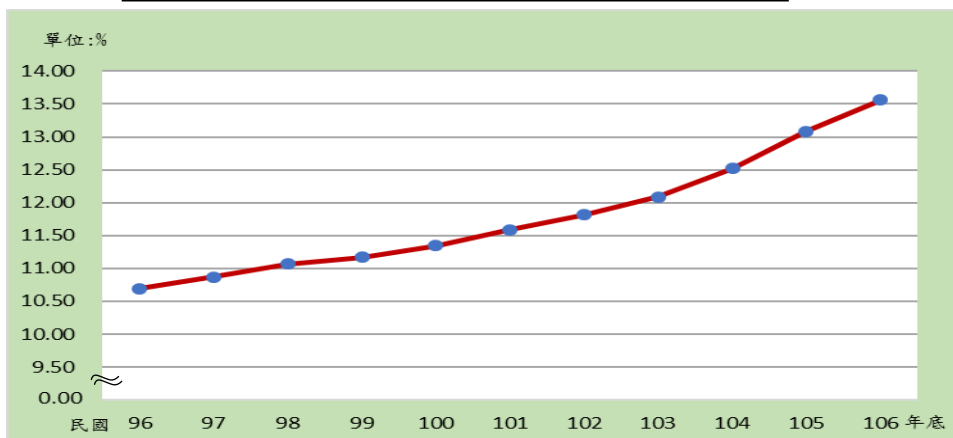


資料來源：后里區戶政事務所。

(三)老年人口

老年人口數(65 歲以上)有逐年遞增趨勢，民國 106 年底老年人口占總人口的比率為 13.56%，較民國 96 年底的 10.70%增加 2.86%，顯示因生活水準的提高及醫療衛生保健的進步，使區民的平均壽命延長。

圖 20、后里區近年底老年人口百分比



資料來源：后里區戶政事務所。

(四) 依賴人口指數

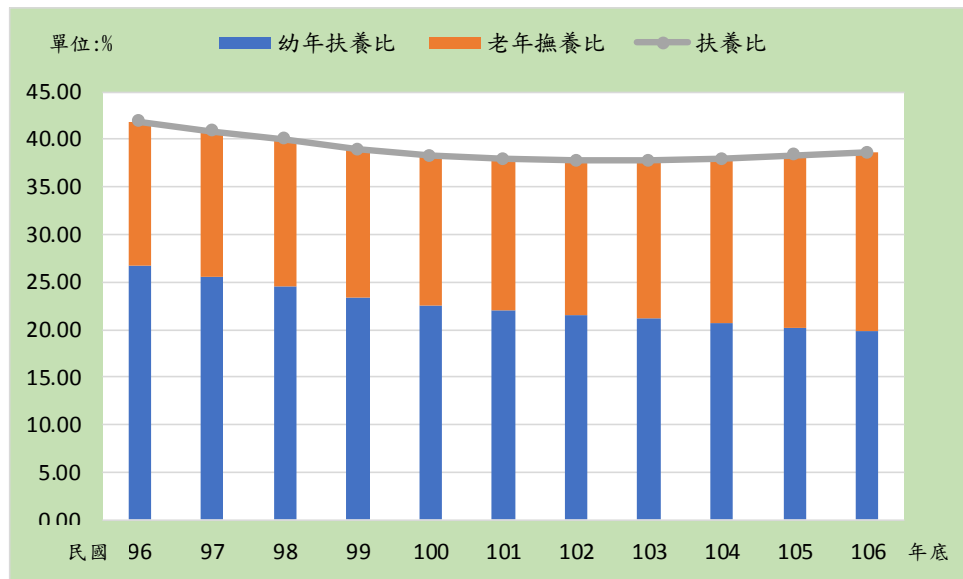
扶養比係指每百個 15-64 歲工作年齡人口所需扶養 14 歲以下幼年人口及 65 歲以上老年人口之比，故又稱依賴人口指數。

近年來受經濟不景氣的影響，適婚年齡人口不婚、已婚且適合生育年齡者又有不生及生不起、養不起的觀念，讓本區幼年人口比率持續減少，幼年人口扶養比已從民國 96 年底的 26.73%，遞減至民國 106 年底的 19.82%；而生活水準的提高及醫療衛生保健的進步，使老年人口比率逐漸增加，老年人口扶養比則從民國 96 年底的 15.18%，增加到民國 106 年底的 18.79%。

而本區扶養比從民國 96 年底的 41.91%，遞減至民國 106 年底的 38.61%；扶養比逐年下降，使青壯年人口之負擔減輕，但由上述指標的數值來看，幼年人口扶養比逐年下降，而老年人口扶養比則是逐年上升。民國 96 年底幼年人口 10,277 人，至民國 106 年底 7,791 人，減少 2,486 人，而民國 96 年底老年人口 5,836 人，至民國 106 年底 7,386 人，增加 1,550 人；青壯年人口逐年緩增，老年人口增幅及幼年人口降幅均大幅增加，致本區整體扶養比逐年降低。

依賴人口指數逐年下降，就量而言，青壯年人口負擔減輕，但就整體結構而言，隨著生育率的降低，也快速的邁入少子化的社會，無法投入生產的老年人口將會逐年增加，而能夠持續投入生產之幼年人口持續減少，人口老化所造成之衝擊將成為本區未來發展的一大隱憂，如何能從人口轉型的觀點來關注人口未來的發展，實為當前重要的議題。

圖 21、后里區近年底扶養比概況

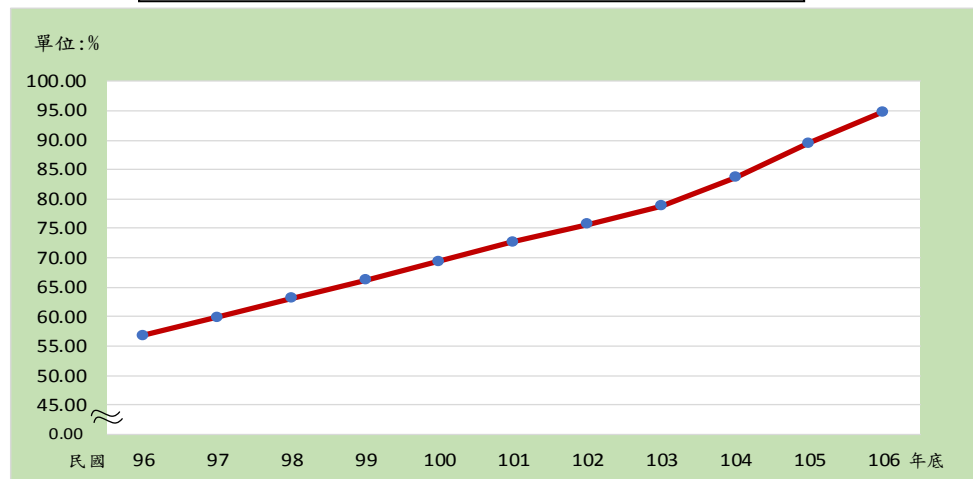


資料來源：后里區戶政事務所。

(五) 老化指數

老化指數係衡量人口老化程度之指標，本區民國 96 年底老化指數為 56.79%，至民國 106 年底已增為 94.80%，表示在民國 96 年底時，平均每 100 個幼年人口未來需負擔約 57 個老年人口，但到了民國 106 年底時，每 100 個幼年人口則需負擔約 95 個老年人口，負擔增重。

圖 22、后里區近年底老化指數



資料來源：后里區戶政事務所。

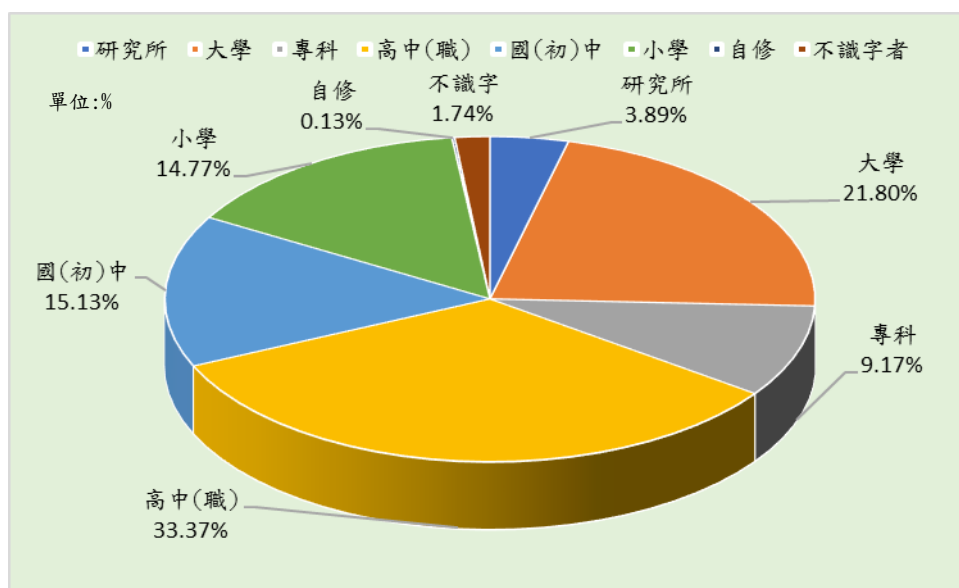
三、教育程度

(一)現住人口教育程度

民國 106 年底本區 15 歲以上人口為 46,691 人，教育程度中，具有大學以上教育程度者計 11,997 人占 15 歲以上人口 25.69%，專科教育程度者 4,283 人占 9.17%，高中（職）程度者 15,580 人占 33.37%，國（初）中程度者 7,064 人占 15.13%，小學程度者 6,892 人占 14.77%，自修 63 人占 0.13%，不識字者 812 人占 1.74%。

由上述資料可以明顯發現，本區民國 106 年底具有專科以上高等教育程度人口占 15 歲以上人口的比率為 34.86%。若再以高中(職)教育程度以上來觀察，民國 106 年底占 15 歲以上人口比率為 68.23%。

圖 23、后里區民國 106 年底 15 歲以上現住人口之教育程度



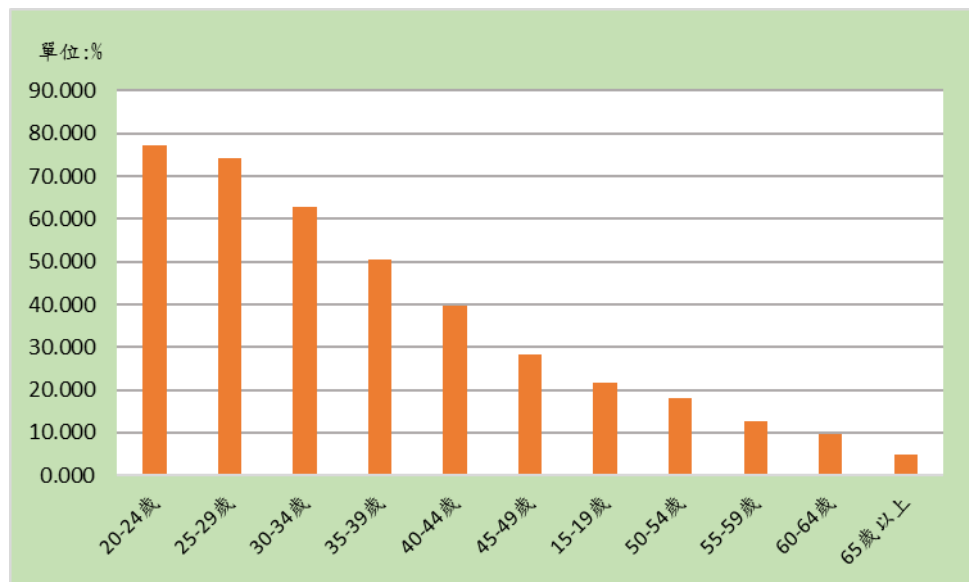
資料來源：后里區戶政事務所。

(二)現住人口教育程度—依年齡別分

超過五成以上具有專科以上的教育程度共有四個年齡組，分別為 20-24 歲（占該年齡組 77.27%）、25-29 歲（占該年齡組 74.12%）、30-34 歲（占該年齡組 62.76%）及 35-39 歲（占該年齡組 50.51%），顯示近十年來由於高等教育的普及，大專院校的新設與升格，讓更多的居民能受更深的教育，對於人力素質的提升有相當之助益。

另外在 60 歲以上之各個年齡組，都是以小學教育程度人數所占的比例最高，至於 55 歲以下的各個年齡組，教育程度則幾乎都是在國(初)中以上，顯示政府在民國 57 年開始推動的九年國民教育，讓年齡與教育程度之間有一個明顯的分野。

圖 24、后里區民國 106 年底 15 歲以上人口之教育程度—專科以上人口

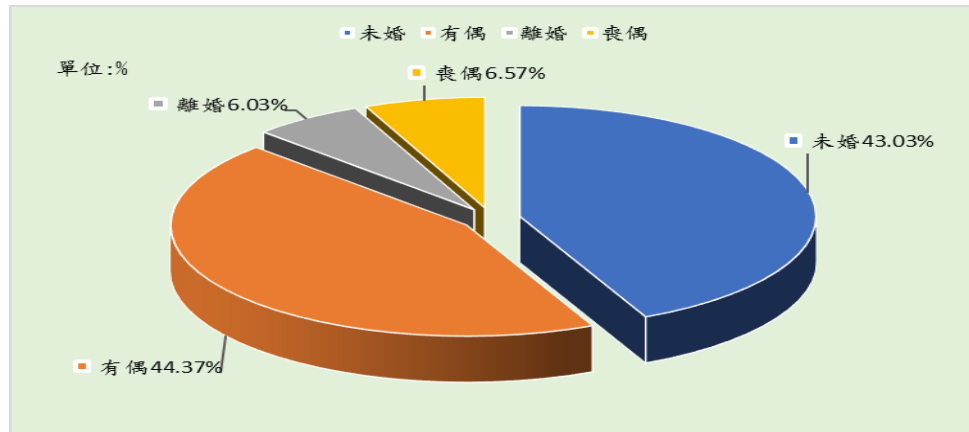


資料來源：后里區戶政事務所。

四、婚姻狀況

本區民國 106 年底人口中，未婚者 23,442 人，占總人口數的 43.03%，已婚有配偶者 24,171 人，占 44.37%，離婚者 3,287 人，占 6.03%，喪偶者 3,582 人，占 6.57%。

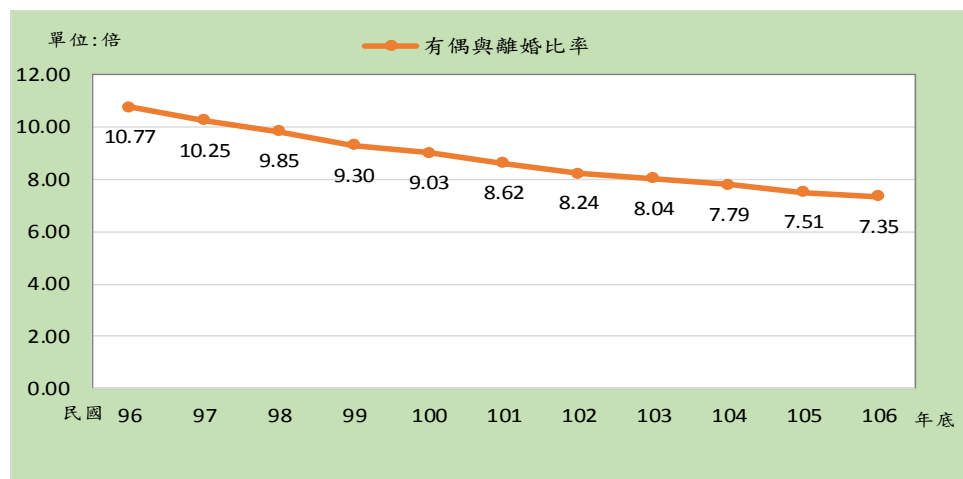
圖 25、后里區民國 106 年底人口之婚姻狀況



資料來源：后里區戶政事務所。

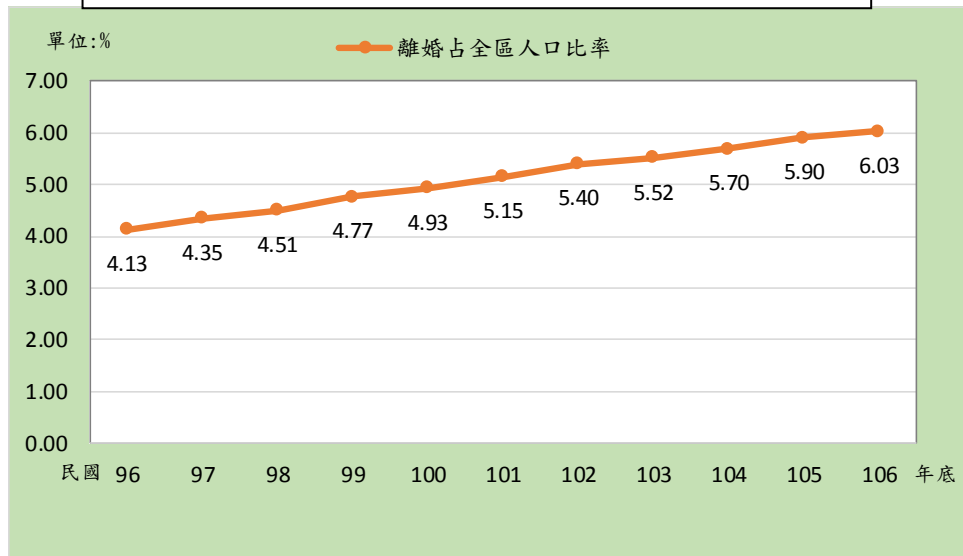
由於社會觀念的開放，大眾對於婚姻的看法與以往有著較大的不同，社會對於不幸的婚姻能以較正面的觀念去看待，而此離者亦不認為這是個人品德上的缺失，致離婚情形有逐年增加的趨勢。就離婚與有偶人口之比例觀之，民國 96 年底約為 1:11，到了民國 106 年底約為 1:7；若再以離婚人口占全區人口的比率觀察，民國 96 年底為 4.13%，民國 106 年底則增加為 6.03%。

圖 26、后里區近年底有偶及離婚人口比例



資料來源：后里區戶政事務所。

圖 27、后里區近年底人口之離婚占全區人口的比率

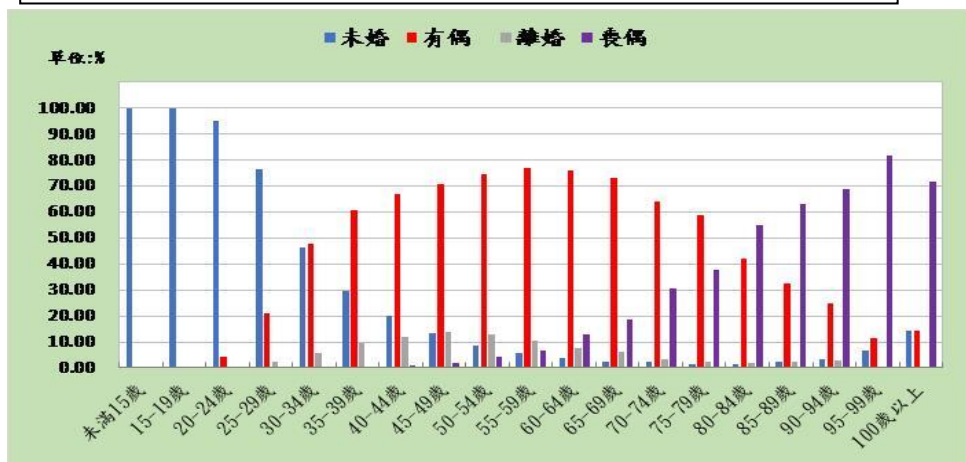


資料來源：后里區戶政事務所。

再就婚姻狀況與年齡交叉分析，由於社會的變遷，現在晚婚的人口有日益增多趨勢，民國 106 年底本區未婚人口當中，30-34 歲年齡組未婚人口占該年齡組 46.43%，35-39 歲年齡組未婚人口占該年齡組 29.63%，可見本區居民有晚婚的現象。

觀察民國 106 年底男女離婚人口之年齡分布，以 40 歲至 54 歲間之比率較高；45-49 歲年齡組離婚人口占該年齡組人口數的 13.64%，而且該年齡組男性離婚者占該年齡組男性人口數的 15.37%，較女性的 11.79%，高出 3.58%。

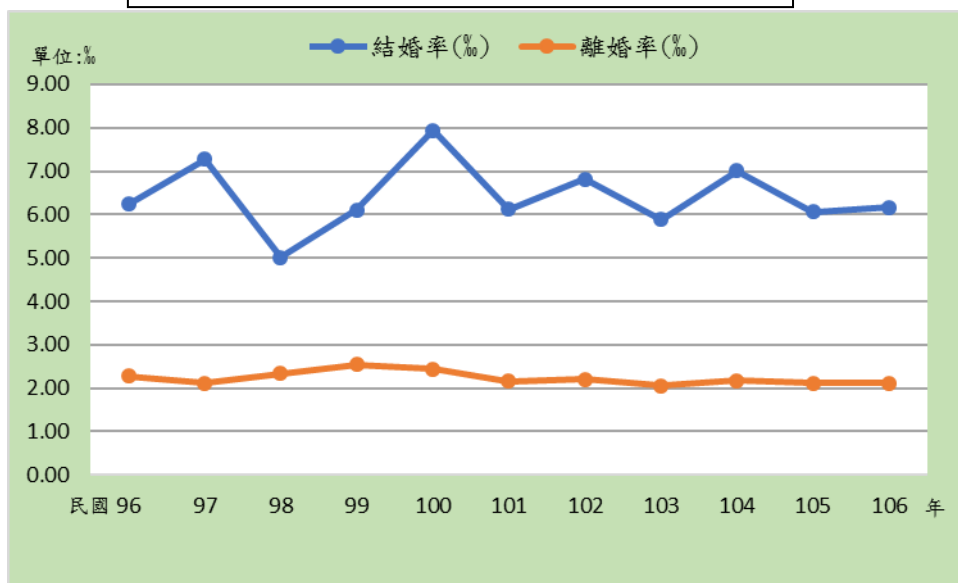
圖 28、后里區民國 106 年底人口之婚姻狀況-按年齡別分



資料來源：后里區戶政事務所。

探討婚姻狀況的統計指標尚有結婚率及離婚率：結(離)婚率是指在一特定期間之結(離)婚對數與該期間之期中人數的比率。本區結婚率在民國 96 年為 6.25‰，到了民國 106 年降為 6.16‰；離婚率在民國 96 年為 2.27‰，至民國 106 年降為 2.11‰。

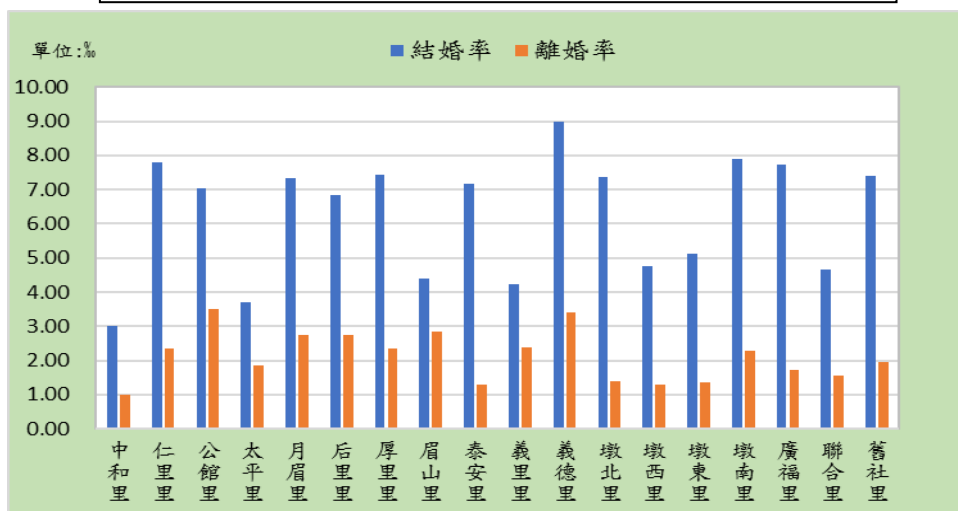
圖 29、后里區近年結婚率與離婚率



資料來源：后里區戶政事務所。

就各里而言，民國 106 年結婚率以義德里的 9.00‰最高，中和里的 3.00‰最低；離婚率以公館里的 3.52‰最高，中和里的 1.00‰最低。

圖 30、后里區民國 106 年各里結婚率及離婚率



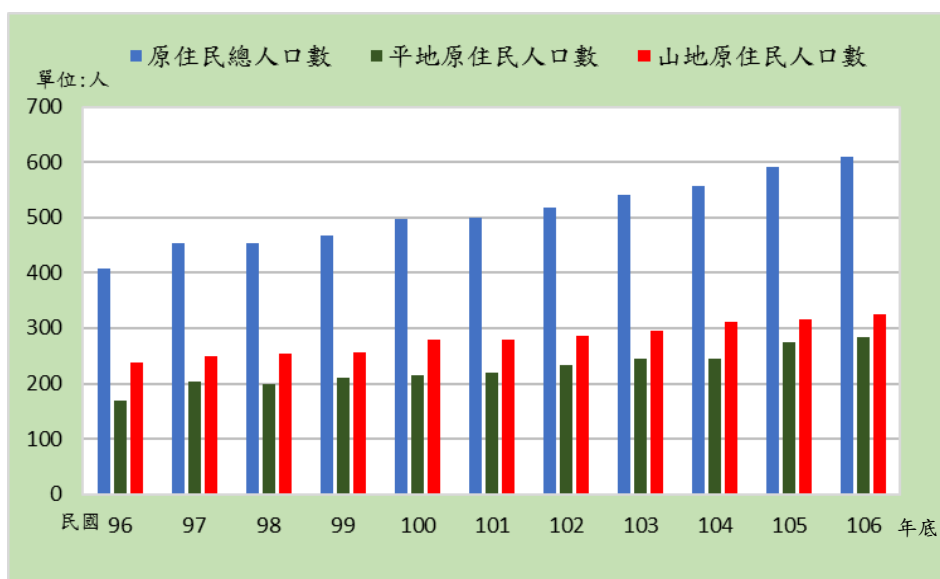
資料來源：后里區戶政事務所。

五、原住民人口

本區 106 年底現住原住民人口數為 610 人，占本區總人口之 1.12%，較民國 96 年底之 407 人，增加 203 人、增加 49.88%，原住民人口數逐年增加；106 年底現住原住民人口中男性有 266 人，女性有 344 人，歷年均以女性所占比例為高；而平地原住民有 284 人，山地原住民有 326 人。

本區 106 年底現住原住民戶數為 197 戶，占本區總戶數之 1.21%，較民國 96 年底之 107 戶，增加 90 戶、增加 84.11%，原住民戶數亦逐年增加，其中平地原住民有 94 戶，山地原住民有 103 戶。

圖 31、后里區近年底原住民人口數



資料來源：后里區戶政事務所。

就民國 106 年底本區各里資料觀察，廣福里原住民人口數 127 人最多，占本區原住民人口之 20.82%；而平地原住民以墩南里 42 人最多，占本區平地原住民人口之 14.79%，山地原住民則以廣福里 94 人最多，占本區山地原住民人口之 28.83%。

肆、結論

一. 人口消長

本區民國 106 年底人口數為 54,482 人，人口總增加率為 2.76%，居全市之第 22 位，因此要如何讓在地居民安居，更要吸引外地人口遷入，是本區未來發展的重要課題，因此加強經濟發展、創造就業機會，廣建公共設施，改善居住空間及解決環保問題等更日益重要，更應通盤考量，維持質與量的並進，以利本區未來的發展。

二. 人口結構

(一) 扶養比逐年下降

所謂「扶養比」係指依賴人口對有工作能力人口的比率而言，亦即幼年人口及老年人口對青壯年人口的比率，意指一位青壯年人口負擔扶養小孩及老人比率。本區民國 96 年底的扶養比為 41.91%，到民國 106 年底扶養比為 38.61%，看似減輕負擔，實是一大警訊。

(二) 幼年人口比率日趨減少

粗出生率持續下滑，幼年人口比率在十年前(民國 96 年底)為 18.84%，至民國 106 年底僅剩 14.30%，日趨減少，依此趨勢推估，未來國小新生入學人數必將逐年遞減，屆時教育體系運作將受影響，因此宜及早規劃因應。

十年前(民國 96 年底)幼年扶養比為 26.73%，爾後逐年下降，至民國 106 年底幼年扶養比僅剩 19.82%。

(三) 老年人口比率及老化指數逐年提高

本區老年人口比率在民國 96 年底為 10.70%，早已逾聯合國定義之高齡化社會的標準(百分之七)。近十年逐年升高，至民國 106 年底更高達 13.56%，為聯合國定義之高齡

化社會標準以上。隨著「高齡社會」時代來臨，老年人口增多，醫療、安養照護等問題更是嚴重的負擔，因此應及早重視因應。

再就老年扶養比來看，老年扶養比逐年提高，十年前(民國 96 年底)老年扶養比僅為 15.18%，至民國 106 年底老年扶養比已高達 18.79%；老化指數由十年前(民國 96 年底)平均每 100 個幼年人口需負擔約為 57 位老人，民國 106 年底則增加約為 95 位老人，扶養人口之負擔壓力非常沉重，因此加強推動各項老人福利、提供便利醫療服務，使其有完善健康生活，以減輕未來扶養人口之負擔。

三. 人力素質

人力的質與量是經濟發展的重要因素之一，本區區民教育程度日漸提高，受高等教育人口占 15 歲以上人口比率正逐年增加，民國 106 年底受大專教育以上人口占 15 歲以上人口達 34.86%，足見在教育普及多元化教育政策推展下，讓更多的區民能受更深的教育，對於人力素質的提升有相當之助益。

四. 婚姻狀況

民國 106 年離婚率為 2.11%，較民國 105 年減少 0.01%，而結婚率則為 6.16%，較民國 105 年增加 0.11%。

五、原住民人口

本區原住民戶數人口數皆逐年增加；民國 106 年底現住原住民人口數為 610 人，其中平地原住民有 284 人，山地原住民有 326 人；現住原住民戶數為 197 戶，其中平地原住民有 94 戶，山地原住民有 103 戶。

伍、統計表

表1、臺中市各區現住人口分布

中華民國106年底

單位：平方公里、戶、人、%

行政區別	土地(平方公里)	里數	鄰數	戶數	人口數				性比例(每百女子對男子數)	戶量(人/戶)	人口密度(人/平方公里)
					合計	占總人口比率(%)	男性	女性			
總計	2,214.90	625	12,524	959,023	2,787,070	100	1,374,085	1,412,985	97.25	2.91	1,258.33
中區	0.8803	8	195	7,901	18,450	0.66	9,153	9,297	98.45	2.34	20,958.76
東區	9.2855	17	404	27,904	75,811	2.72	37,737	38,074	99.11	2.72	8,164.45
南區	6.8101	22	608	48,366	125,067	4.49	60,040	65,027	92.33	2.59	18,364.93
西區	5.7042	25	608	45,669	115,627	4.15	54,906	60,721	90.42	2.53	20,270.50
北區	6.9376	36	842	59,409	147,653	5.30	70,663	76,990	91.78	2.49	21,283.01
西屯區	39.847	39	1,006	85,896	227,043	8.15	109,002	118,041	92.34	2.64	5,697.87
南屯區	31.258	25	597	62,119	168,760	6.06	80,705	88,055	91.65	2.72	5,398.94
北屯區	62.703	42	934	100,185	274,819	9.86	131,931	142,888	92.33	2.74	4,382.87
豐原區	41.185	36	737	53,675	166,879	5.99	82,464	84,415	97.69	3.11	4,051.94
東勢區	117.41	25	343	17,431	50,714	1.82	26,040	24,674	105.54	2.91	431.94
大甲區	58.519	29	376	23,074	77,761	2.79	39,121	38,640	101.24	3.37	1,328.82
清水區	64.171	32	496	27,248	86,420	3.10	44,356	42,064	105.45	3.17	1,346.71
沙鹿區	40.46	21	412	29,533	92,645	3.32	46,731	45,914	101.78	3.14	2,289.79
梧棲區	16.605	14	342	17,761	57,993	2.08	29,133	28,860	100.95	3.27	3,492.50
后里區	58.944	18	263	16,247	54,482	1.95	27,670	26,812	103.20	3.35	924.30
神岡區	35.045	16	280	19,447	65,553	2.35	33,462	32,091	104.27	3.37	1,870.54
潭子區	25.85	16	321	36,350	108,288	3.89	53,484	54,804	97.59	2.98	4,189.09
大雅區	32.411	15	359	29,567	95,203	3.42	47,502	47,701	99.58	3.22	2,937.37
新社區	68.887	13	174	7,562	24,754	0.89	12,848	11,906	107.91	3.27	359.34
石岡區	18.211	10	109	4,894	15,066	0.54	7,808	7,258	107.58	3.08	827.30
外埔區	42.41	11	187	9,755	32,185	1.15	16,489	15,696	105.05	3.30	758.90
大安區	27.405	12	110	5,488	19,303	0.69	10,176	9,127	111.49	3.52	704.36
烏日區	43.403	16	281	24,586	74,554	2.67	37,447	37,107	100.92	3.03	1,717.72
大肚區	37.002	17	298	17,660	57,322	2.06	29,282	28,040	104.43	3.25	1,549.16
龍井區	38.038	16	290	23,101	77,818	2.79	39,203	38,615	101.52	3.37	2,045.80
霧峰區	98.078	20	354	20,251	65,393	2.35	33,159	32,234	102.87	3.23	666.74
太平區	120.75	39	714	63,823	189,066	6.78	93,727	95,339	98.31	2.96	1,565.76
大里區	28.876	27	767	69,547	211,492	7.59	103,959	107,533	96.68	3.04	7,324.14
和平區	1,037.82	8	117	4,574	10,949	0.39	5,887	5,062	116.30	2.39	10.55

資料來源：臺中市政府民政局

說明：百分比計算採四捨五入進位，故個別百分比之加總可能與合計百分比有不一致之情形。

表2、后里區近年底人口概況

單位:平方公里、戶、人、%、‰

年底別	面積	戶數		人口數			戶量		人口密度(人/平方公里)	人口總增加率(‰)
		戶數	%	合計	男	女	人/戶	%		
民國96年底	58.9439	14,193	0.95	54,562	28,270	26,292	3.84	-1.06	925.66	-1.25
民國97年底	58.9439	14,404	1.49	54,566	28,203	26,363	3.79	-1.46	925.73	0.07
民國98年底	58.9439	14,653	1.73	54,401	28,041	26,360	3.71	-2.00	922.93	-3.03
民國99年底	58.9439	14,818	1.13	54,287	27,881	26,406	3.66	-1.32	920.99	-2.10
民國100年底	58.9439	14,976	1.07	54,033	27,695	26,338	3.61	-1.52	916.69	-4.70
民國101年底	58.9439	15,124	0.99	54,089	27,668	26,421	3.58	-0.88	917.64	1.04
民國102年底	58.9439	15,255	0.87	54,076	27,604	26,472	3.54	-0.88	917.41	-0.24
民國103年底	58.9439	15,439	1.21	54,106	27,581	26,525	3.50	-1.14	917.92	0.55
民國104年底	58.9439	15,707	1.74	54,344	27,633	26,711	3.46	-1.27	921.96	4.39
民國105年底	58.9439	15,977	1.72	54,332	27,620	26,712	3.40	-1.73	921.76	-0.22
民國106年底	58.9439	16,247	1.69	54,482	27,670	26,812	3.35	-1.40	924.30	2.76

資料來源:后里區戶政事務所

說明:人口總增加率=增加人口數/年中人口數*1000

表3、后里區各里人口概況

中華民國106年底

單位:戶、人、%、‰

里別	年中人口數	戶數	人口數			性比例(男/女)*100	戶量(人/戶)	增加人口數	人口總增加率(‰)
			合計	男	女				
總計	54,407	16,247	54,482	27,670	26,812	103.20	3.35	150	2.76
中和里	2,982	852	2,984	1,513	1,471	102.86	3.50	4	1.34
仁里里	1,283	379	1,288	655	633	103.48	3.40	11	8.58
公館里	2,566	681	2,576	1,330	1,246	106.74	3.78	20	7.79
太平里	2,644	711	2,619	1,342	1,277	105.09	3.68	-49	-18.54
月眉里	2,264	663	2,311	1,206	1,105	109.14	3.49	95	41.97
后里里	4,422	1,308	4,406	2,252	2,154	104.55	3.37	-31	-7.01
厚里里	2,540	759	2,538	1,298	1,240	104.68	3.34	-4	-1.57
眉山里	3,849	1,133	3,833	1,952	1,881	103.77	3.38	-31	-8.06
泰安里	1,538	479	1,542	821	721	113.87	3.22	8	5.20
義里里	3,798	1,240	3,799	1,920	1,879	102.18	3.06	3	0.79
義德里	3,203	986	3,186	1,553	1,633	95.10	3.23	-33	-10.30
墩北里	4,302	1,259	4,297	2,143	2,154	99.49	3.41	-9	-2.09
墩西里	2,328	796	2,341	1,212	1,129	107.35	2.94	27	11.60
墩東里	5,845	1,737	5,833	2,949	2,884	102.25	3.36	-24	-4.11
墩南里	3,986	1,175	4,017	2,051	1,966	104.32	3.42	62	15.55
廣福里	2,327	843	2,352	1,157	1,195	96.82	2.79	50	21.49
聯合里	1,919	533	1,914	992	922	107.59	3.59	-10	-5.21
舊社里	2,616	713	2,646	1,324	1,322	100.15	3.71	61	23.32

資料來源:后里區戶政事務所

說明:人口總增加率=增加人口數/年中人口數*1000

表4、臺中市各區現住人口成長概況

中華民國106年

單位：人、‰

行政區別	出生人數	死亡人數	粗出生率(‰)	粗死亡率(‰)	自然增加率(‰)	遷入人數	遷出人數	社會增加率(‰)	人口增加數	人口總增加率(‰)
臺中市	24,338	16,904	8.76	6.09	2.68	125,331	112,934	4.46	19,831	7.14
中區	119	187	6.41	10.07	-3.66	1,632	1,822	-10.23	-258	-13.89
東區	649	588	8.58	7.78	0.81	4,366	4,012	4.68	415	5.49
南區	1,086	617	8.74	4.96	3.77	7,723	6,627	8.82	1,565	12.59
西區	800	711	6.92	6.15	0.77	6,700	6,909	-1.81	-120	-1.04
北區	1,168	966	7.91	6.54	1.37	8,213	8,347	-0.91	68	0.46
西屯區	2,038	1,049	9.02	4.65	4.38	12,750	11,297	6.43	2,442	10.81
南屯區	1,404	772	8.37	4.60	3.77	9,388	7,945	8.60	2,075	12.37
北屯區	2,403	1,393	8.81	5.11	3.70	15,269	12,007	11.96	4,272	15.67
豐原區	1,402	1,126	8.40	6.75	1.65	4,721	4,896	-1.05	101	0.61
東勢區	359	543	7.06	10.68	-3.62	1,329	1,383	-1.06	-238	-4.68
大甲區	635	558	8.17	7.18	0.99	2,390	2,362	0.36	105	1.35
清水區	731	632	8.46	7.32	1.15	2,430	2,459	-0.34	70	0.81
沙鹿區	1,049	548	11.40	5.96	5.45	4,076	3,270	8.76	1,307	14.21
梧棲區	576	325	9.96	5.62	4.34	1,856	1,759	1.68	348	6.02
后里區	494	427	9.08	7.85	1.23	1,436	1,353	1.53	150	2.76
神岡區	624	424	9.52	6.47	3.05	2,174	2,317	-2.18	57	0.87
潭子區	975	616	9.04	5.71	3.33	4,423	4,024	3.70	758	7.02
大雅區	897	512	9.46	5.40	4.06	3,610	3,280	3.48	715	7.54
新社區	173	256	6.96	10.30	-3.34	583	693	-4.43	-193	-7.77
石岡區	98	163	6.48	10.78	-4.30	415	458	-2.84	-108	-7.14
外埔區	281	239	8.75	7.44	1.31	1,154	1,045	3.39	151	4.70
大安區	158	171	8.16	8.83	-0.67	540	633	-4.80	-106	-5.48
烏日區	638	492	8.61	6.64	1.97	3,549	2,788	10.27	907	12.24
大肚區	520	387	9.08	6.76	2.32	1,794	1,812	-0.31	115	2.01
龍井區	743	443	9.58	5.71	3.87	3,027	2,745	3.64	582	7.51
霧峰區	607	453	9.32	6.95	2.36	2,360	2,019	5.23	495	7.60
太平區	1,707	1,122	9.10	5.98	3.12	9,266	7,056	11.78	2,795	14.89
大里區	1,912	1,069	9.07	5.07	4.00	7,555	7,191	1.73	1,207	5.72
和平區	92	115	8.46	10.58	-2.12	602	425	16.28	154	14.16

資料來源：臺中市政府民政局、臺中市政府主計處

說明：人口總增加率=自然增加率+社會增加率

表5、后里區近年人口出生死亡變動狀況

單位：人、‰

年別	年中人口數	出生人數	死亡人數	粗出生率 (‰)	粗死亡率 (‰)	自然增加率 (‰)
民國96年	54,596	534	432	9.78	7.91	1.87
民國97年	54,564	535	428	9.80	7.84	1.96
民國98年	54,484	477	399	8.75	7.32	1.43
民國99年	54,344	417	374	7.67	6.88	0.79
民國100年	54,160	527	427	9.73	7.88	1.85
民國101年	54,061	624	412	11.54	7.62	3.92
民國102年	54,083	479	417	8.86	7.71	1.15
民國103年	54,091	509	457	9.41	8.45	0.96
民國104年	54,225	520	423	9.59	7.80	1.79
民國105年	54,338	485	451	8.93	8.30	0.63
民國106年	54,407	494	427	9.08	7.85	1.23

資料來源：后里區戶政事務所

表6、后里區各里人口變動狀況

中華民國106年

單位：人、‰

里別	年中人口數	出生人數	死亡人數	粗出生率 (‰)	粗死亡率 (‰)	自然增加率 (‰)	遷入人數	遷出人數	同一區內之住址變更人數		社會增加率 (‰)	人口總增加率 (‰)
									遷入	遷出		
總計	54,407	494	427	9.08	7.85	1.23	1,436	1,353	1,719	1,719	1.53	2.76
中和里	2,982	26	21	8.72	7.04	1.68	65	59	92	99	-0.34	1.34
仁里里	1,283	10	15	7.80	11.70	-3.90	33	27	28	18	12.48	8.58
公館里	2,566	35	27	13.64	10.52	3.12	87	76	187	186	4.68	7.79
太平里	2,644	20	28	7.57	10.59	-3.03	38	80	50	49	-15.51	-18.54
月眉里	2,264	25	16	11.04	7.07	3.98	83	49	117	65	37.99	41.97
后里里	4,422	48	34	10.86	7.69	3.17	143	159	145	174	-10.18	-7.01
厚里里	2,540	24	20	9.45	7.87	1.57	54	53	101	110	-3.15	-1.57
眉山里	3,849	29	29	7.54	7.54	0.00	79	92	67	85	-8.06	-8.06
泰安里	1,538	12	17	7.80	11.05	-3.25	61	31	34	51	8.45	5.20
義里里	3,798	25	22	6.58	5.79	0.79	115	94	81	102	0.00	0.79
義德里	3,203	31	28	9.68	8.74	0.94	80	89	80	107	-11.24	-10.30
墩北里	4,302	33	31	7.67	7.21	0.46	108	110	146	155	-2.56	-2.09
墩西里	2,328	15	19	6.44	8.16	-1.72	55	56	84	52	13.32	11.60
墩東里	5,845	55	38	9.41	6.50	2.91	134	132	140	183	-7.01	-4.11
墩南里	3,986	31	28	7.78	7.02	0.75	127	92	132	108	14.80	15.55
廣福里	2,327	26	28	11.17	12.03	-0.86	96	71	117	90	22.35	21.49
聯合里	1,919	12	16	6.25	8.34	-2.08	32	40	35	33	-3.13	-5.21
舊社里	2,616	37	10	14.15	3.82	10.32	46	43	83	52	13.00	23.32

資料來源：后里區戶政事務所

說明：人口總增加率=自然增加率+社會增加率

表7、后里區近年人口遷入遷出變動狀況

單位：人、%

年別	年中人口數	遷入人數	遷出人數	自然增加率 (%)	社會增加率 (%)	人口總增加率 (%)
民國100年	54,160	1,296	1,650	1.85	-6.54	-4.69
民國101年	54,061	1,344	1,500	3.92	-2.89	1.03
民國102年	54,083	1,387	1,462	1.15	-1.39	-0.24
民國103年	54,091	1,481	1,503	0.96	-0.41	0.55
民國104年	54,225	1,545	1,404	1.79	2.60	4.39
民國105年	54,338	1,400	1,446	0.63	-0.85	-0.22
民國106年	54,407	1,436	1,353	1.23	1.53	2.76

資料來源：后里區戶政事務所

說明：人口總增加率=自然增加率+社會增加率

表8、后里區近年年底人口性別概況

單位：人、%

年底別	合計		男		女		性比例(男/ 女)*100
	人數	%	人數	%	人數	%	
民國96年底	54,562	100.00	28,270	51.81	26,292	48.19	107.52
民國97年底	54,566	100.00	28,203	51.69	26,363	48.31	106.98
民國98年底	54,401	100.00	28,041	51.55	26,360	48.45	106.38
民國99年底	54,287	100.00	27,881	51.36	26,406	48.64	105.59
民國100年底	54,033	100.00	27,695	51.26	26,338	48.74	105.15
民國101年底	54,089	100.00	27,668	51.15	26,421	48.85	104.72
民國102年底	54,076	100.00	27,604	51.05	26,472	48.95	104.28
民國103年底	54,106	100.00	27,581	50.98	26,525	49.02	103.98
民國104年底	54,344	100.00	27,633	50.85	26,711	49.15	103.45
民國105年底	54,332	100.00	27,620	50.84	26,712	49.16	103.40
民國106年底	54,482	100.00	27,670	50.79	26,812	49.21	103.20

資料來源：后里區戶政事務所

表9、后里區現住人口性別及年齡結構

中華民國106年底

單位：人、%

年齡別	人數(人)			性別結構比(%)			年齡結構比(%)		
	合計	男性	女性	合計	男性	女性	合計	男性	女性
總計	54,482	27,670	26,812	100.00	50.79	49.21	100.00	100.00	100.00
14歲以下	7,791	3,994	3,797	100.00	51.26	48.74	14.30	14.43	14.16
15-19歲	3,457	1,819	1,638	100.00	52.62	47.38	6.35	6.57	6.11
20-24歲	4,012	2,061	1,951	100.00	51.37	48.63	7.36	7.45	7.28
25-29歲	3,764	1,965	1,799	100.00	52.21	47.79	6.91	7.10	6.71
30-34歲	4,090	2,086	2,004	100.00	51.00	49.00	7.51	7.54	7.47
35-39歲	4,813	2,416	2,397	100.00	50.20	49.80	8.83	8.73	8.94
40-44歲	4,192	2,182	2,010	100.00	52.05	47.95	7.69	7.89	7.50
45-49歲	3,899	2,024	1,875	100.00	51.91	48.09	7.16	7.31	6.99
50-54歲	3,858	2,014	1,844	100.00	52.20	47.80	7.08	7.28	6.88
55-59歲	3,742	1,921	1,821	100.00	51.34	48.66	6.87	6.94	6.79
60-64歲	3,478	1,700	1,778	100.00	48.88	51.12	6.38	6.14	6.63
65-69歲	2,597	1,266	1,331	100.00	48.75	51.25	4.77	4.58	4.96
70-74歲	1,655	772	883	100.00	46.65	53.35	3.04	2.79	3.29
75-79歲	1,350	639	711	100.00	47.33	52.67	2.48	2.31	2.65
80-84歲	943	398	545	100.00	42.21	57.79	1.73	1.44	2.03
85-89歲	584	293	291	100.00	50.17	49.83	1.07	1.06	1.09
90-94歲	206	100	106	100.00	48.54	51.46	0.38	0.36	0.40
95-99歲	44	18	26	100.00	40.91	59.09	0.08	0.07	0.10
100歲以上	7	2	5	100.00	28.57	71.43	0.01	0.01	0.02

資料來源：后里區戶政事務所

說明：百分比計算採四捨五入進位，故個別百分比之加總可能與合計百分比有不一致之情形

表10、臺中市近年底人口年齡結構

單位：人、%

年底別	總計	幼年(0歲-14歲)		青壯年(15歲-64歲)		老年(65歲以上)	
		人數	百分比(%)	人數	百分比(%)	人數	百分比(%)
民國96年底	2,606,794	505,367	19.39	1,887,740	72.42	213,687	8.20
民國97年底	2,624,072	490,931	18.71	1,913,461	72.92	219,680	8.37
民國98年底	2,635,761	474,959	18.02	1,935,036	73.41	225,766	8.57
民國99年底	2,648,419	456,296	17.23	1,962,096	74.09	230,027	8.69
民國100年底	2,664,394	441,335	16.56	1,987,907	74.61	235,152	8.83
民國101年底	2,684,893	431,211	16.06	2,010,485	74.88	243,197	9.06
民國102年底	2,701,661	424,843	15.73	2,023,202	74.89	253,616	9.39
民國103年底	2,719,835	417,388	15.35	2,036,077	74.86	266,370	9.79
民國104年底	2,744,445	411,246	14.98	2,050,883	74.73	282,316	10.29
民國105年底	2,767,239	409,212	14.79	2,056,123	74.30	301,904	10.91
民國106年底	2,787,070	407,467	14.62	2,059,022	73.88	320,581	11.50

資料來源：臺中市政府民政局

說明：百分比計算採四捨五入進位，故個別百分比之加總可能與合計百分比有不一致之情形

表11、臺中市各行政區依賴人口及老化指數

中華民國106年底

單位：人、%

行政區別	總計	幼年人口 (0-14歲)	青壯年人口 (15-64歲)	老年人口 (65歲以上)	依賴人口指數			年老化指數 (人/百人)
					扶養比(人/百人)	幼年扶養比(人/百人)	老年扶養比(人/百人)	
臺中市	2,787,070	407,467	2,059,022	320,581	35.36	19.79	15.57	78.68
中區	18,450	3,218	12,060	3,172	52.99	26.68	26.30	98.57
東區	75,811	9,474	55,852	10,485	35.74	16.96	18.77	110.67
南區	125,067	17,879	93,883	13,305	33.22	19.04	14.17	74.42
西區	115,627	16,788	82,562	16,277	40.05	20.33	19.71	96.96
北區	147,653	18,463	108,549	20,641	36.02	17.01	19.02	111.80
西屯區	227,043	36,330	169,098	21,615	34.27	21.48	12.78	59.50
南屯區	168,760	28,140	125,891	14,729	34.05	22.35	11.70	52.34
北屯區	274,819	40,510	205,321	28,988	33.85	19.73	14.12	71.56
豐原區	166,879	24,611	120,881	21,387	38.05	20.36	17.69	86.90
東勢區	50,714	5,617	35,738	9,359	41.90	15.72	26.19	166.62
大甲區	77,761	11,910	55,874	9,977	39.17	21.32	17.86	83.77
清水區	86,420	12,115	62,513	11,792	38.24	19.38	18.86	97.33
沙鹿區	92,645	16,052	67,009	9,584	38.26	23.95	14.30	59.71
梧棲區	57,993	9,045	42,748	6,200	35.66	21.16	14.50	68.55
后里區	54,482	7,791	39,305	7,386	38.61	19.82	18.79	94.80
神岡區	65,553	8,902	48,739	7,912	34.50	18.26	16.23	88.88
潭子區	108,288	15,464	81,945	10,879	32.15	18.87	13.28	70.35
大雅區	95,203	14,831	71,820	8,552	32.56	20.65	11.91	57.66
新社區	24,754	2,964	17,286	4,504	43.20	17.15	26.06	151.96
石岡區	15,066	1,635	10,876	2,555	38.53	15.03	23.49	156.27
外埔區	32,185	4,046	23,956	4,183	34.35	16.89	17.46	103.39
大安區	19,303	2,082	14,084	3,137	37.06	14.78	22.27	150.67
烏日區	74,554	10,893	55,170	8,491	35.14	19.74	15.39	77.95
大肚區	57,322	7,917	42,322	7,083	35.44	18.71	16.74	89.47
龍井區	77,818	11,696	58,047	8,075	34.06	20.15	13.91	69.04
霧峰區	65,393	8,230	48,241	8,922	35.55	17.06	18.49	108.41
太平區	189,066	26,724	142,771	19,571	32.43	18.72	13.71	73.23
大里區	211,492	32,857	158,571	20,064	33.37	20.72	12.65	61.06
和平區	10,949	1,283	7,910	1,756	38.42	16.22	22.20	136.87

資料來源：臺中市政府民政局、臺中市政府主計處

- 說明：1. 扶養比： $[(0-14歲人口+65歲以上人口)/(15-64歲人口)] \times 100$
 2. 幼年扶養比： $(0-14歲人口/15-64歲人口) \times 100$
 3. 老年扶養比： $(65歲以上人口/15-64歲人口) \times 100$
 4. 年老化指數： $(65歲以上人口/0-14歲人口) \times 100$

表12、后里區近年底人口年齡結構

單位：人、%

年度別	總計	幼年(0-14歲)		青壯年(15-64歲)		老年(65歲以上)		依賴人口指數(人/百人)			老化指數(人/百人)
		人數	%	人數	%	人數	%	扶養比	幼年扶養比	老年扶養比	
民國96年底	54,562	10,277	18.84	38,449	70.47	5,836	10.70	41.91	26.73	15.18	56.79
民國97年底	54,566	9,906	18.15	38,728	70.97	5,932	10.87	40.90	25.58	15.32	59.88
民國98年底	54,401	9,545	17.55	38,836	71.39	6,020	11.07	40.08	24.58	15.50	63.07
民國99年底	54,287	9,156	16.87	39,067	71.96	6,064	11.17	38.96	23.44	15.52	66.23
民國100年底	54,033	8,831	16.34	39,072	72.31	6,130	11.34	38.29	22.60	15.69	69.41
民國101年底	54,089	8,619	15.93	39,202	72.48	6,268	11.59	37.98	21.99	15.99	72.72
民國102年底	54,076	8,445	15.62	39,240	72.56	6,391	11.82	37.81	21.52	16.29	75.68
民國103年底	54,106	8,304	15.35	39,261	72.56	6,541	12.09	37.81	21.15	16.66	78.77
民國104年底	54,344	8,134	14.97	39,408	72.52	6,802	12.52	37.90	20.64	17.26	83.62
民國105年底	54,332	7,944	14.62	39,280	72.30	7,108	13.08	38.32	20.22	18.10	89.48
民國106年底	54,482	7,791	14.30	39,305	72.14	7,386	13.56	38.61	19.82	18.79	94.80

資料來源：后里區戶政事務所

說

- 明：1. 老年扶養比： $(65歲以上人口/15-64歲人口) \times 100$
 2. 幼年扶養比： $(0-14歲人口/15-64歲人口) \times 100$
 3. 老化指數： $(65歲以上人口/0-14歲人口) \times 100$
 4. 扶養比： $[(0-14歲人口+65歲以上人口)/(15-64歲人口)] \times 100$
 5. 百分比計算採四捨五入進位，故個別百分比之加總可能與合計百分比有不一致之情形

表13、后里區15歲以上現住人口之教育程度

中華民國106年底

單位：人

年齡別	總計	識字者合計	研究所	大學(含獨立學院)	專科	高中(職)	國(初)中	小學	自修	不識字者
總計	46,691	45,879	1,817	10,180	4,283	15,580	7,064	6,892	63	812
15-19歲	3,457	3,457	0	708	43	2,386	276	44	0	0
20-24歲	4,012	4,012	170	2,698	232	841	71	0	0	0
25-29歲	3,764	3,763	388	2,216	186	847	123	3	0	1
30-34歲	4,090	4,090	376	1,761	430	1,266	244	13	0	0
35-39歲	4,813	4,812	310	1,245	876	1,839	480	62	0	1
40-44歲	4,192	4,190	254	565	850	1,881	608	32	0	2
45-49歲	3,899	3,897	131	330	638	1,964	786	48	0	2
50-54歲	3,858	3,852	93	211	389	1,641	1,358	160	0	6
55-59歲	3,742	3,731	46	155	270	1,275	1,500	483	2	11
60-64歲	3,478	3,455	27	125	186	831	816	1,468	2	23
65歲以上	7,386	6,620	22	166	183	809	802	4,579	59	766

資料來源：后里區戶政事務所

表14、后里區近年底現住人口婚姻狀況

單位：人、%

年底別	總計		未婚		有偶		離婚		喪偶	
	計	%	計	%	計	%	計	%	計	%
民國96年底	54,562	100.00	24,988	45.80	24,278	44.50	2,255	4.13	3,041	5.57
民國97年底	54,566	100.00	24,750	45.36	24,345	44.62	2,375	4.35	3,096	5.67
民國98年底	54,401	100.00	24,576	45.18	24,152	44.40	2,452	4.51	3,221	5.92
民國99年底	54,286	100.00	24,335	44.83	24,090	44.38	2,591	4.77	3,270	6.02
民國100年底	54,033	100.00	23,954	44.33	24,064	44.54	2,665	4.93	3,350	6.20
民國101年底	54,089	100.00	23,908	44.20	23,995	44.36	2,785	5.15	3,401	6.29
民國102年底	54,076	100.00	23,705	43.84	24,055	44.48	2,921	5.40	3,395	6.28
民國103年底	54,106	100.00	23,667	43.74	23,993	44.34	2,984	5.52	3,462	6.40
民國104年底	54,344	100.00	23,622	43.47	24,125	44.39	3,097	5.70	3,500	6.44
民國105年底	54,332	100.00	23,485	43.22	24,093	44.34	3,206	5.90	3,548	6.53
民國106年底	54,482	100.00	23,442	43.03	24,171	44.37	3,287	6.03	3,582	6.57

資料來源：后里區戶政事務所

說明：百分比計算採四捨五入進位，故個別百分比之加總可能與合計百分比有不一致之情形

表15、后里區現住人口婚姻狀況-按年齡別分

中華民國106年底

單位：人、%

年底別	總計		未婚		有偶		離婚		喪偶	
	計	%	計	%	計	%	計	%	計	%
未滿15歲	7,791	100.00	7,791	100.00	-	-	-	-	-	-
15-19歲	3,457	100.00	3,447	99.71	10	0.29	-	-	-	-
20-24歲	4,012	100.00	3,813	95.04	180	4.49	18	0.45	1	0.02
25-29歲	3,764	100.00	2,884	76.62	786	20.88	94	2.50	-	-
30-34歲	4,090	100.00	1,899	46.43	1,946	47.58	230	5.62	15	0.37
35-39歲	4,813	100.00	1,426	29.63	2,911	60.48	460	9.56	16	0.33
40-44歲	4,192	100.00	838	19.99	2,799	66.77	509	12.14	46	1.10
45-49歲	3,899	100.00	524	13.44	2,762	70.84	532	13.64	81	2.08
50-54歲	3,858	100.00	327	8.48	2,870	74.39	499	12.93	162	4.20
55-59歲	3,742	100.00	218	5.83	2,876	76.86	390	10.42	258	6.89
60-64歲	3,478	100.00	126	3.62	2,639	75.88	272	7.82	441	12.68
65-69歲	2,597	100.00	58	2.23	1,896	73.01	159	6.12	484	18.64
70-74歲	1,655	100.00	36	2.18	1,062	64.17	54	3.26	503	30.39
75-79歲	1,350	100.00	18	1.33	791	58.59	34	2.52	507	37.56
80-84歲	943	100.00	13	1.38	396	41.99	17	1.80	517	54.83
85-89歲	584	100.00	13	2.23	190	32.53	13	2.23	368	63.01
90-94歲	206	100.00	7	3.40	51	24.76	6	2.91	142	68.93
95-99歲	44	100.00	3	6.82	5	11.36	-	-	36	81.82
100歲以上	7	100.00	1	14.29	1	14.29	-	-	5	71.43

資料來源：后里區戶政事務所

說明：百分比計算採四捨五入進位，故個別百分比之加總可能與合計百分比有不一致之情形

表16、后里區近年底現住人口婚姻狀況-依性別分

單位:人

年底別	總計		未婚		有偶		離婚		喪偶	
	男性	女性	男性	女性	男性	女性	男性	女性	男性	女性
民國96年底	28,270	26,292	13,733	11,255	12,605	11,673	1,224	1,031	708	2,333
民國97年底	28,203	26,363	13,568	11,182	12,637	11,708	1,280	1,095	718	2,378
民國98年底	28,041	26,360	13,497	11,079	12,495	11,657	1,326	1,126	723	2,498
民國99年底	27,881	26,406	13,331	11,004	12,438	11,652	1,386	1,205	726	2,545
民國100年底	27,695	26,338	13,075	10,879	12,446	11,618	1,439	1,226	735	2,615
民國101年底	27,668	26,421	13,041	10,867	12,398	11,597	1,503	1,282	726	2,675
民國102年底	27,604	26,472	12,938	10,767	12,403	11,652	1,553	1,368	710	2,685
民國103年底	27,581	26,525	12,923	10,744	12,352	11,641	1,593	1,391	713	2,749
民國104年底	27,633	26,711	12,872	10,750	12,410	11,715	1,646	1,451	705	2,795
民國105年底	27,620	26,712	12,814	10,671	12,398	11,695	1,700	1,506	708	2,840
民國106年底	27,670	26,812	12,800	10,642	12,432	11,739	1,739	1,548	699	2,883

資料來源:后里區戶政事務所

表17、后里區近年底現住人口婚姻狀況-依年齡別分(2)

單位:人

年齡別	總計		未婚		有偶		離婚		喪偶	
	男性	女性	男性	女性	男性	女性	男性	女性	男性	女性
未滿15歲	3,994	3,797	3,994	3,797	-	-	-	-	-	-
15-19歲	1,819	1,638	1,818	1,629	1	9	-	-	-	-
20-24歲	2,061	1,951	1,993	1,820	64	116	4	14	-	1
25-29歲	1,965	1,799	1,650	1,234	286	500	29	65	-	-
30-34歲	2,086	2,004	1,136	763	850	1,096	100	130	-	15
35-39歲	2,416	2,397	864	562	1,336	1,575	215	245	1	15
40-44歲	2,182	2,010	508	330	1,422	1,377	249	260	3	43
45-49歲	2,024	1,875	295	229	1,409	1,353	311	221	9	72
50-54歲	2,014	1,844	204	123	1,505	1,365	278	221	27	135
55-59歲	1,921	1,821	155	63	1,507	1,369	222	168	37	221
60-64歲	1,700	1,778	76	50	1,422	1,217	154	118	48	393
65-69歲	1,266	1,331	40	18	1,054	842	94	65	78	406
70-74歲	772	883	24	12	626	436	32	22	90	413
75-79歲	639	711	15	3	497	294	23	11	104	403
80-84歲	398	545	9	4	249	147	13	4	127	390
85-89歲	293	291	11	2	154	36	10	3	118	250
90-94歲	100	106	5	2	45	6	5	1	45	97
95-99歲	18	26	2	1	4	1	-	-	12	24
100歲以上	2	5	1	-	1	-	-	-	-	5

資料來源:后里區戶政事務所

表18、后里區現住人口婚姻狀況-按里別分

中華民國106年底

單位：人、%

里別	總計		未婚		有偶		離婚		喪偶	
	計	%	計	%	計	%	計	%	計	%
總計	54,482	100.00	23,442	43.03	24,171	44.37	3,287	6.03	3,582	6.57
中和里	2,984	100.00	1,299	43.53	1,364	45.71	146	4.89	175	5.86
仁里里	1,288	100.00	534	41.46	553	42.93	96	7.45	105	8.15
公館里	2,576	100.00	1,066	41.38	1,195	46.39	160	6.21	155	6.02
太平里	2,619	100.00	1,101	42.04	1,195	45.63	141	5.38	182	6.95
月眉里	2,311	100.00	1,001	43.31	1,026	44.40	120	5.19	164	7.10
后里里	4,406	100.00	1,870	42.44	2,034	46.16	253	5.74	249	5.65
厚里里	2,538	100.00	1,090	42.95	1,147	45.19	151	5.95	150	5.91
眉山里	3,833	100.00	1,628	42.47	1,719	44.85	220	5.74	266	6.94
泰安里	1,542	100.00	648	42.02	669	43.39	100	6.49	125	8.11
義里里	3,799	100.00	1,678	44.17	1,613	42.46	260	6.84	248	6.53
義德里	3,186	100.00	1,370	43.00	1,367	42.91	228	7.16	221	6.94
墩北里	4,297	100.00	1,957	45.54	1,819	42.33	254	5.91	267	6.21
墩西里	2,341	100.00	998	42.63	998	42.63	169	7.22	176	7.52
墩東里	5,833	100.00	2,565	43.97	2,629	45.07	304	5.21	335	5.74
墩南里	4,017	100.00	1,694	42.17	1,860	46.30	210	5.23	253	6.30
廣福里	2,352	100.00	985	41.88	911	38.73	238	10.12	218	9.27
聯合里	1,914	100.00	777	40.60	896	46.81	104	5.43	137	7.16
舊社里	2,646	100.00	1,181	44.63	1,176	44.44	133	5.03	156	5.90

資料來源：后里區戶政事務所

說明：百分比計算採四捨五入進位，故個別百分比之加總可能與合計百分比有不一致之情形

表19、后里區現住人口婚姻狀況-按里別分(2)

中華民國106年底

單位：人

里別	總計		未婚		有偶		離婚		喪偶	
	男	女	男	女	男	女	男	女	男	女
總計	27,670	26,812	12,800	10,642	12,432	11,739	1,739	1,548	699	2,883
中和里	1,513	1,471	684	615	708	656	89	57	32	143
仁里里	655	633	291	243	286	267	54	42	24	81
公館里	1,330	1,246	575	491	615	580	100	60	40	115
太平里	1,342	1,277	589	512	635	560	80	61	38	144
月眉里	1,206	1,105	549	452	548	478	68	52	41	123
后里里	2,252	2,154	1,050	820	1,029	1,005	129	124	44	205
厚里里	1,298	1,240	589	501	590	557	80	71	39	111
眉山里	1,952	1,881	894	734	890	829	120	100	48	218
泰安里	821	721	382	266	355	314	59	41	25	100
義里里	1,920	1,879	937	741	828	785	114	146	41	207
義德里	1,553	1,633	715	655	685	682	118	110	35	186
墩北里	2,143	2,154	1,054	903	919	900	119	135	51	216
墩西里	1,212	1,129	562	436	522	476	91	78	37	139
墩東里	2,949	2,884	1,411	1,154	1,330	1,299	148	156	60	275
墩南里	2,051	1,966	914	780	972	888	114	96	51	202
廣福里	1,157	1,195	543	442	469	442	115	123	30	188
聯合里	992	922	440	337	456	440	65	39	31	106
舊社里	1,324	1,322	621	560	595	581	76	57	32	124

資料來源：后里區戶政事務所

表20、后里區近年結婚率及離婚率

單位：對、‰

年別	結婚		離婚	
	對數(對)	結婚率	對數(對)	離婚率
民國96年	341	6.25	124	2.27
民國97年	397	7.28	115	2.11
民國98年	273	5.01	127	2.33
民國99年	332	6.11	138	2.54
民國100年	430	7.94	132	2.44
民國101年	331	6.12	117	2.16
民國102年	369	6.82	119	2.20
民國103年	318	5.88	111	2.05
民國104年	380	7.01	118	2.18
民國105年	329	6.05	115	2.12
民國106年	335	6.16	115	2.11

資料來源：后里區戶政事務所

表21、后里各里結婚率及離婚率

中華民國106年

單位：對、‰

里別	結婚		離婚	
	對數(對)	結婚率	對數(對)	離婚率
總計	335	6.16	115	2.11
中和里	9	3.00	3	1.00
仁里里	10	7.81	3	2.34
公館里	18	7.03	9	3.52
太平里	10	3.71	5	1.86
月眉里	16	7.32	6	2.75
后里里	30	6.84	12	2.74
厚里里	19	7.42	6	2.34
眉山里	17	4.38	11	2.84
泰安里	11	7.16	2	1.30
義里里	16	4.24	9	2.38
義德里	29	9.00	11	3.41
墩北里	32	7.38	6	1.38
墩西里	11	4.75	3	1.30
墩東里	30	5.12	8	1.36
墩南里	31	7.90	9	2.29
廣福里	18	7.75	4	1.72
聯合里	9	4.67	3	1.56
舊社里	19	7.39	5	1.94

資料來源：后里區戶政事務所

表22、后里區近年底原住民概況

單位:戶、人

年別	總計				原住民人口數(人)							
	戶數	原住民人口			平地原住民				山地原住民			
		合計	男	女	戶數	小計	男	女	戶數	小計	男	女
民國96年底	107	407	175	232	44	170	79	91	63	237	96	141
民國97年底	114	454	198	256	48	204	95	109	66	250	103	147
民國98年底	119	453	195	258	52	200	95	105	67	253	100	153
民國99年底	122	467	195	272	55	211	96	115	67	256	99	157
民國100年底	138	496	212	284	55	216	96	120	83	280	116	164
民國101年底	141	500	210	290	59	220	93	127	82	280	117	163
民國102年底	145	518	226	292	69	233	106	127	76	285	120	165
民國103年底	170	540	237	303	76	244	109	135	94	296	128	168
民國104年底	176	556	246	310	79	245	109	136	97	311	137	174
民國105年底	188	591	262	329	90	274	122	152	98	317	140	177
民國106年底	197	610	266	344	94	284	123	161	103	326	143	183

資料來源:后里區戶政事務所

表23、后里區各里原住民概況

中華民國106年底

單位:戶、人

里別	總計				原住民人口數(人)							
	戶數	原住民人口			平地原住民				山地原住民			
		合計	男	女	戶數	小計	男	女	戶數	小計	男	女
總計	197	610	266	344	94	284	123	161	103	326	143	183
中和里	4	7	1	6	2	5	1	4	2	2	0	2
仁里里	1	3	0	3	0	0	0	0	1	3	0	3
公館里	5	21	10	11	4	13	6	7	1	8	4	4
太平里	6	22	9	13	5	15	6	9	1	7	3	4
月眉里	11	29	8	21	5	9	3	6	6	20	5	15
后里里	9	30	16	14	3	11	5	6	6	19	11	8
厚里里	5	19	5	14	1	4	0	4	4	15	5	10
眉山里	16	49	21	28	10	29	13	16	6	20	8	12
泰安里	5	12	5	7	3	10	5	5	2	2	0	2
義里里	18	61	29	32	11	30	10	20	7	31	19	12
義德里	19	48	26	22	6	20	10	10	13	28	16	12
墩北里	11	42	20	22	6	23	9	14	5	19	11	8
墩西里	6	16	6	10	3	8	3	5	3	8	3	5
墩東里	14	42	20	22	9	22	11	11	5	20	9	11
墩南里	19	61	27	34	12	42	21	21	7	19	6	13
廣福里	40	127	55	72	12	33	17	16	28	94	38	56
聯合里	4	15	7	8	2	9	3	6	2	6	4	2
舊社里	4	6	1	5	0	1	0	1	4	5	1	4

資料來源:后里區戶政事務所

陸、參考資料

1. 臺中市政府主計處出版 106 年統計年報
2. 臺中市政府主計處網站
3. 臺中市政府民政局網站
4. 行政院內政部戶政司全球資訊網站
5. 臺中市后里區戶政事務所網站

臺中市后里區人口統計分析

中華民國 106 年

編印者：臺中市后里區公所會計室

地址：臺中市 421 后里區墩西里公安路 84 號

電話：04-25562116

出版日期：中華民國 107 年 6 月

本刊同時登載於臺中市后里區公所網站，

網址為 <http://www.houli.taichung.gov.tw>



2018臺中世界花卉博覽會

2018 TAICHUNG WORLD FLORA EXPOSITION

聆聽花開的聲音

后里 | 豐原 | 外埔 2018.11.3 - 2019.4.24