

防災資訊表
Information Table

災害通報單位
Notification Unit

臺中市政府災害應變中心：
Taichung Emergency Operation Center：
04-23811119轉567
后里區災害應變中心：
Houli District Emergency Operation Center：
04-25562116
警察局大甲分局：
Police Department Tel：
04-26872039
消防局后里分隊：
Fire Bureau Tel：
04-25562600
1999臺中市民一碼通：
Citizen Helpline：
1999

防災資訊網站
Emergency Information website

經濟部水利署防災資訊服務網
Water Resources Agency, Ministry of Economic Affairs
<http://fhy2.wra.gov.tw/>

行政院農委會土石流防災資訊網
Debris Flow Disaster Prevention Information
<http://246.swcb.gov.tw/>

NCDR災害情資網
National Science and Technology Center for Disaster Reduction
<http://ceodss.ncdr.nat.gov.tw/>

臺中市政府水利局防災資訊網
Water Resources Bureau of Taichung City Government
<http://www.wrbeoc.taichung.gov.tw/>

緊急聯絡人
Emergency Contact person

里長：楊春明
Chief of Houli Village：
YANG, CHUN-MING
電話 Tel：(04)25573325
手機 Phone Number：0910-523636

避難收容處所
Emergency Shelter

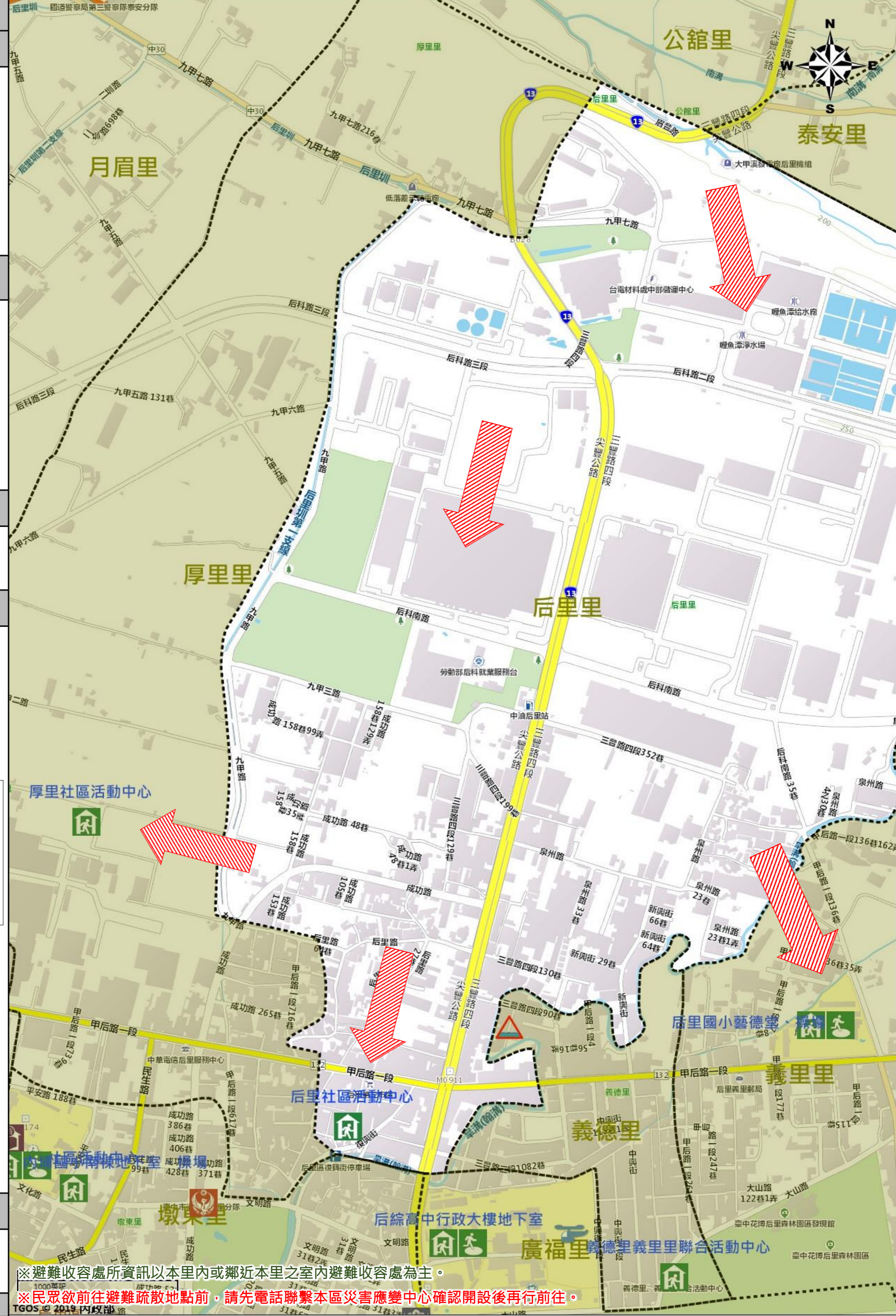
名稱：后里社區活動中心
地址：甲后路一段501巷48號
聯絡人：蘇晏玲
聯絡電話：(04)25562116#710
0972032992
管理人：楊春明
聯絡電話：(04)25573325
0910-523636
收容面積：165平方公尺
容納人數：80人



直升機停機處
Heliport Info

名稱：后綜高中
轄區分隊(電話)：后里分隊(04-25562600)

后里區公所2019年5月製作
Made in May 2019 by Houli District, Taichung City
TGOS © 2019 內政部



※避難收容處所資訊以本里內或鄰近本里之室內避難收容處為主。
※民眾欲前往避難疏散地點前，請先電話聯繫本區災害應變中心確認開設後再行前往。

圖例 legend	防災 Disaster	道路 Road	設施 Facilities	行政區界線 Administrative boundary
	避難疏散方向 Evacuation route	一般道路 Road	室外避難處所 Shelter	區行政界線 District level
	歷史淹水點位 History Flooding Point	縣道 County highway	醫療機構 Hospital	里行政界線 Village level
	歷史坡地災害 History slope point	國道 Highway	社福機構(身障) Disabled Persons	社福機構(老人) Elderly welfare institution
		臺灣鐵路 TRA	社福機構(兒少) Children welfare	直升機停機處 Heliport
		臺灣高鐵 THSR	消防單位 Fire agency	
			警察單位 Police station	
			一般護理之家 Nursing Home	
			災害應變中心 Emergency Operation Center	